



---

2 0 2 2

---

M E D I A D A T E N

---

Preisliste Nr. 31



Rhein Main Verlag



Gesamtauflage **806.632** Exemplare

## Über uns

  
Rhein Main Verlag

**Südhessen** in einem Verlag



Herzlich willkommen  
bei Ihrem RHEIN MAIN VERLAG!

Ob Beilagen, Anzeigen, Kleinanzeigen oder  
Fließtexte, Sonderwerbformen oder Ihre eigene  
Firmenzeitung ... Bei uns sind Sie an der richtigen  
Adresse! Wir stellen Ihre persönliche Werbung  
jedes Wochenende mit unseren Zeitungen,  
zuverlässig an 806.632 Haushalte zu.

Bundesweite Prospektverteilungen? Kein  
Problem! Auch hier sind wir der Partner Ihrer  
Wahl und begleiten Sie sehr gerne, innerhalb  
unserer Unternehmensgruppe, kompetent bei  
all Ihren Anliegen.

Über 25 Jahre Erfahrung in der Zeitungsbranche,  
kreative und zuverlässige Mitarbeiter, unser  
eigenes Zustellunternehmen mit fast 60-jähriger  
Marktpräsenz und überwiegend eigenen Zustell-  
strukturen, garantieren Ihnen einen optimalen  
Werbeerfolg!

Wir freuen uns auf die Zusammenarbeit!  
Ihr Rhein Main Verlags GmbH Team

**12** Zeitungen  
**30** Ausgaben  
**806T** Haushalte

Gesamtauflage **806.632** Exemplare

## Unsere Medien

 mein  
südhessen

Rodgau Zeitung

**H** EIMATBLATT  
RÖDERMARK

**MÜNSTERER**  
ANZEIGEBLATT

EPPERTSHAUSENER  
ANZEIGEBLATT

NEUE ZEITUNG  
**OBERTSHAUSEN**  
*Unsere Heimat*

**DER FRANKFURTER.**  
HEIMATZEITUNG  MIT HERZ

FFM  Charity

DER ISEBORJER 

Gerauer Rundbl  ck <sup>1</sup>  
WOCHENLICHE  
HAFENZEITUNG

**LOKALANZEIGER** <sup>1</sup>

NEUE NACHRICHTEN  
**BESSUNGER** <sup>1</sup>

Odenwälder  
**Journal** <sup>2</sup>

Nachrichtenportal



[www.rheinmainverlag.de](http://www.rheinmainverlag.de)


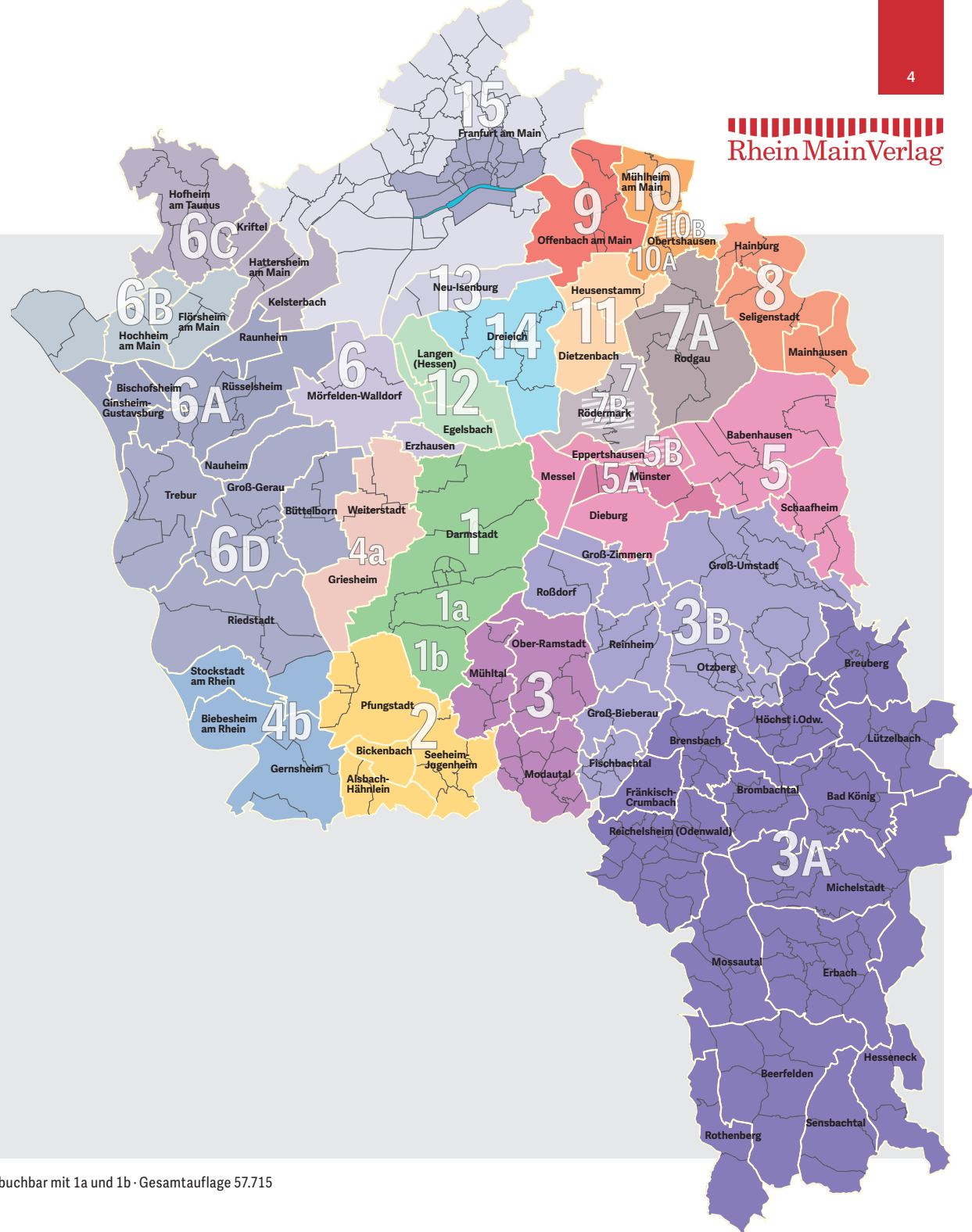
<sup>1</sup> Titel erscheinen im Combi Medien Verlag GmbH <sup>2</sup> Titel erscheinen im Odenwald Medienhaus Verlag GmbH

Gesamtauflage **806.632** Exemplare**Verbreitungsgebiet · Auflagen**

msh = mein südhessen



1	Lokalanzeiger Darmstadt <sup>2</sup>	26.210
1 a	Bessunger Neue Nachrichten	22.345
1 b	Lokalanzeiger Eberstadt	9.160
2	Lokalanzeiger Bergstraße	21.105
3	msh Landkreis Dieburg Süd	12.660
3 A	Odenwälder Journal, Odenwaldkreis	39.305
3 B	Odenwälder Journal, vord. Odenwald	28.550
4 A	Lokalanzeiger Weiterstadt	18.205
4 B	Lokalanzeiger Biebesheim / Stockstadt	9.896
5	msh Landkreis Dieburg Nord	18.260
5 A	Münsterer Anzeigeblatt	5.980
 5 B	Eppertshausener Anzeigeblatt <sup>1</sup>	1.224
6	msh Mörfelden / Walldorf / Erzhausen	14.365
6 A	msh Rüsselsheim	40.290
6 B	msh Main-Taunus/Mainz-Kastel/Kostheim	23.495
6 C	msh Hattersheim/Kelsterbach/Kriftel/Hofh.	30.750
6 D	Gerauer Rundblick	32.525
7	msh Rödermark	10.100
7 A	Rodgau Zeitung	18.175
 7 B	Neues Heimatblatt Rödermark <sup>1</sup>	2.142
8	msh Seligenstadt	19.045
9	msh Offenbach	50.030
10	msh Mühlheim	9.880
10 A	msh Obertshausen	8.600
 10 B	Neue Zeitung Obertshausen <sup>1</sup>	800
11	msh Heusenstamm/Dietzenbach	17.040
12	msh Langen/Egelsbach	16.170
13	Der Iseborjer	16.295
14	msh Dreieich	14.790
15	Der Frankfurter	269.240

 Doppelbelegung (msh = mein südhessen und Heimatzeitungen)<sup>1</sup>Abozeitungen <sup>2</sup>Nur buchbar mit 1a und 1b · Gesamtauflage 57.715



**Mit unserer Erfolgskombi  
neue Zielgruppen erreichen!**

**ab 1. Januar 2022**

# Professionelle Digitalisierung IHRER PRINTANZEIGEN

**Rhein Main Verlags GmbH**

Löwengasse 12 · 63263 Neu-Isenburg · Tel.: 0 61 02 - 8 68 82 12 · [info@rheinmainverlag.de](mailto:info@rheinmainverlag.de) · [www.rheinmainverlag.de](http://www.rheinmainverlag.de)

## Erfolgskombi:

**Eine Anzeige zahlen - zwei bekommen.  
1 x Print und 1 x Online**

Bereits im Anzeigenpreis enthalten -  
automatische Verlängerung auf unsere reichweitenstarke Seite.

### Unsere Leistung für Sie

- Eine interaktive Anzeige mit echtem funktionalen Mehrwert.
- Mouseover-Effekt vergrößert Ihre Anzeige bereits auf der Seite.
- Ein Klick öffnet eine conversionstarke Mini-Landingpage mit zahlreichen Möglichkeiten zur Kontaktaufnahme wie Website-Verlinkung oder Telefon-Link zum automatischen Rufaufbau.
- Weitere Informationen wie Öffnungszeiten, Google-Maps-Eintrag etc.

### Wir digitalisieren Ihre Printanzeige

- Sie liefern uns eine Anzeige und bekommen von uns zwei: Print & Online.
- Sie brauchen kein eigenes Online-Werbemittel, keine eigene Marketing-Agentur und nicht einmal eine eigene Homepage

### Wir sorgen für (mehr) Kundenkontakt

- Gedruckt erscheint Ihre Anzeige am Veröffentlichungstag – digital hat sie eine Laufzeit von einer Woche.
- Print wie Online platzieren wir Ihre Anzeige in einem inhaltlich passenden redaktionellen Umfeld.
- Zeitungsleser und Online-User – ab sofort erreichen Sie mit Ihrer Botschaft beide Zielgruppen ohne zusätzlichen Aufwand.

### Ihre Vorteile im Überblick

- Professionelle Digitalisierung von Sonderveröffentlichungen, Kollektiven und Printanzeigen
- Übersichtliche Darstellung der verschiedenen Themen unter [www.rheinmainverlag.de](http://www.rheinmainverlag.de)



***Alles natürlich  
responsive für die  
optimale Darstellung  
auf mobilen  
Endgeräten!!!***

---

2 0 2 2

---

M E D I A D A T E N

---

Preisliste Nr. 31



RheinMainVerlag

TECHNISCHE INFORMATIONEN  
ALLGEMEINE GESCHÄFTSBEDINGUNGEN

## Druckunterlagen

# Technische Informationen

Die Produktion unserer Zeitung erfolgt vom Satz bis zur Druckplatte komplett digital, deshalb sollten Anzeigen, die uns zur Verfügung gestellt werden, als Datensatz angeliefert werden (siehe digitale Datenübernahme).

### Seitenteilige und ganzseitige s/w-Anzeigen/Abbildungen

Lichtpunkt:	mind. 3%
zeichnende Tiefe:	max. 90%
Rasterweite:	Standard 48 l/cm
Raster-Fondunterlegungen	mind. 6% Schwarz max. 50% Schwarz

### Mehrfarbige Anzeigen

Lichtpunkt:	mind. 3%
zeichnende Tiefe:	max. 90%
Rasterweite:	Standard 48 l/cm
Raster-Fondunterlegungen	
bei allen Farben	mind. 6%
bei Schwarz bzw. dunklen Farbtönen	max. 60%

### Farbbezeichnungen (nach DIN 16549, Teil 1)

Die Farbbezeichnung ist nicht entfernbar anzubringen:  
C = Cyan, M = Magenta, Y = Yellow, K = Black

### Schmuckfarben oder Sonderfarben

Als Schmuckfarben setzen wir HKS-Farben ein. Sonderfarben müssen teil-weise aus drucktechnischen Gründen in Skalenfarben umgewandelt werden.

### Rasterpunktform und Rasterwinklungen

Elliptische Rasterpunktform mit folgenden Rasterwinklungen:  
C = 15°, M = 75°, Y = 0°, K = 45°

### Strichbreite

positiv:	mind. 0,10 mm
negativ:	mind. 0,15 mm

### Überfüllung/Unterfüllung

Bei der Kombination von Bild- und Strichelementen muss in erforderlicher Weise über- bzw. unterfüllt werden.

### Buntaufbau mit UCR

Die maximale Flächendeckungssumme für die vier Farben liegt in den neutralen Bildstellen bei 240%.

### Unbuntaufbau mit BA (Buntfarbenaddition)

Die maximale Flächendeckungssumme für die vier Farben liegt in den neutralen Bildstellen zwischen 130% und 240%, was einer BA von 10% bis 50% entspricht.

### Andruck/Proof

Bei zwei- und mehrfarbigen Abbildungen ist eine entsprechende Farbvorlage erforderlich.

### 1. konventioneller Andruck

#### Druckfarben

Farbe der Europäischen Farbskala für Offsetdruck nach DIN 16539. Gegebenenfalls kommen Sonderfarben hinzu.

#### Bedruckstoffe

Optimal ist die Verwendung von Auflagenpapier. Wo dies nicht möglich ist, ist ein in Stoffzusammensetzung und Färbung vergleichbares Material mit ähnlicher Flächendeckung einzusetzen.

### 2. Analog-Proof

Farbgebende Substanzen in Anlehnung an Europaskala DIN 16539.

#### Bedruckstoffe

Optimal ist die Verwendung von Auflagenpapier, ist dies nicht möglich, ist nach dem BVD/FOGRAMusterbuch »Papier-Färbung-Standards« zu proofen.

### 3. Digital-Proof

Farbgebende Substanzen in Anlehnung an Europaskala DIN 16539.

#### Bedruckstoffe

Optimal ist die Verwendung von Auflagenpapier. Ist dies nicht möglich, wird der Digital-Proof nach dem BVD/FOGRA-Musterbuch »Papier-Färbung-Standards« hergestellt. Nach Möglichkeit ist die Papierfärbung digital zu simulieren.

#### Farbprofil

ICC-Profil: WAN-IFRANewspaper26v5.icc

### Tonwertzunahme

Die Angaben der Soll- und Toleranzwerte beziehen sich auf alle ungestrichenen Papiersorten.

Kontrollfeld	Tonwertzunahmen-Sollwerte und Toleranzen für An- und Auflagedruck
40% Raster	26% ± 4%
80% Raster	Das 80%-Feld muss noch offen drucken
Farbreihenfolge:	Cyan, Magenta, Yellow, Black
Farbdichtewerte:	Cyan     Dv = 0.90 Magenta   Dv = 0.85 Yellow     Dv = 0.85 Black      Dv = 1.10

↘

### Druckauflage immer inkl. 1% technische Reserve

für Verarbeitung, Belegversand und Auslagenstellen



## Digitale Datenübernahme

# Technische Informationen

Senden Sie uns Ihre Daten der Anzeigen bitte an

**druckvorstufe@gnz.de**

(bis max. 25MB). Bei größeren Dateien (über 25 MB) erfragen Sie bitte bei uns einen FTP-Zugang für die schnelle und sichere Datenübertragung.

### Beachten Sie dabei bitte:

- Um Ihre Anzeige ordnungsgemäß bearbeiten zu können, benötigen wir immer einen Originalausdruck der Anzeige; bei Farbanzeigen Proof bzw. Andruck oder genaue Bezeichnung der gewünschten Farbe.
- Sind alle Texte und Grafiken im richtigen Farbmodus angelegt? (CMYK oder max. 3 HKSSchmuckfarben und Schwarz). Kennzeichnen Sie die Schmuckfarbe in Ihrem Dokument bitte nur mit der zweistelligen Nummer nach dem HKS-Fächer (z.B. für Blau HKS Z 43).
- Anzeigen im geschlossenen PDF-Format werden von uns bevorzugt. Achten Sie bitte darauf, dass alle in der Anzeige vorkommenden Schriften in das PDF eingebunden bzw. inkludiert oder in Pfade umgewandelt sind.
- Senden Sie uns Anzeigen im generischen Format, denken Sie bitte daran, dass alle Bilddateien in Feindaten und alle Schriften mitgeliefert werden müssen.
- Legen Sie beim Versand von generischen Daten immer einen Ordner an, der alle Teile der Anzeige beinhaltet (Dokument, Abbildungen, Schriften).
- Aus der Bezeichnung des Ordners muss eine eindeutige Identifikation der Anzeige möglich sein.

### Bilddaten/Auflösung

Beachten Sie die für das Druckverfahren gültigen Gradations- und Tonwerteneinstellungen.

Scannen Sie bei Rasterbildungen mit einer Auflösung, die die Ausgabequalität berücksichtigt; mindestens Ausgaberrasterweite in dpi/lpi x 2.

### Beispiel:

Ausgabe 48er-Raster (=120 lpi) = Scanauflösung mind. 240 dpi.

In der Praxis hat sich eine Auflösung von 250 dpi bewährt.

Scannen Sie bei Strichzeichnungen so hoch, dass der Sägezahn-Effekt nicht mehr sichtbar ist (> 800 dpi).

Verwenden Sie bitte Tiff oder EPS als Dateiformat für Ihre Bilddaten. Andere Formate (PCX, Pict) sind nicht geeignet.

Bitte verwenden Sie keine Sonderfarben in Duplex-Bildern.

Wenn Sie Bilddaten komprimieren, weisen Sie bitte darauf hin, damit diese vor der Belichtung noch dekomprimiert werden.

Diese Übergabeformate werden unterstützt:

### Betriebssysteme

- Mac OS X, Windows

### Programm

- Adobe Indesign CS 6
- Adobe Photoshop CS 6
- Adobe Illustrator CS 6
- Adobe Acrobat CS 6

Daten aus höheren Programm-Versionen müssen als Austausch-Format gespeichert werden.

Achten Sie darauf, nur Programme zu verwenden, die für den Druck geeignete Daten erzeugen.

### Ansprechpartner

für die digitale Datenübernahme **(0 60 51) 833 161 und 168**

## Technische Informationen Beilagen

1. Maximalformat: 315 x 235 mm  
Mindestformat: 105 x 148 mm (DIN A6)
2. Alle Beilagen müssen rechteckig und formatgleich geschnitten sein.
3. Die angelieferten Beilagen müssen in der Art und Form eine einwandfreie, sofortige Verarbeitung gewährleisten, ohne dass eine zusätzliche, manuelle Aufbereitung notwendig wird. Durch zu frische Druckfarbe zusammengeklebte, stark elektrostatisch aufgeladene oder feucht gewordene Beilagen können nicht verarbeitet werden. Beilagen mit umgeknickten Ecken (Eselsohren) bzw. Kanten, Quetschfalten oder verlagertem (rundem) Rücken sind ebenfalls nicht verarbeitbar.
4. Die unverschränkten, kantengeraden Lagen sollen eine Höhe von 80 – 100 mm aufweisen, damit sie von Hand greifbar sind. Eine Vorsortierung wegen zu dünner Lagen darf nicht notwendig sein.
5. Die Beilagen müssen sauber auf Europaletten bis max. 1,25 m Höhe gestapelt und zu gleichen Stückzahlen gebündelt sein. Beilagen sollen gegen eventuelle Transportschäden (mechanische Beanspruchung) und ggf. gegen Eindringen von Feuchtigkeit geschützt sein.
6. Die Anlieferung beim Verarbeiter sollte frühestens 14 Werktage und muss spätestens 3 Werktage (mittwochs bis 12 Uhr) vor dem Erscheinungstermin erfolgen.
7. Eine Termingarantie oder Haftung im Falle höherer Gewalt, beschädigt gelieferter oder zusammenklebender Prospekte sowie technischer Störungen kann nicht übernommen werden.
8. Bei Verlust einzelner Beilagen auf dem Vertriebswege wird keine Haftung übernommen, ebenso bei Beilagen, die ohne ordnungsgemäße Versandpapiere angeliefert werden.
9. Anlieferung der Produkte in größtmöglicher Lagenbildung, z.B. 50, 100, 150, 200 etc.
10. Letzter Rücktrittstermin 5 Tage vor Erscheinen. Bei späterer Stornierung erfolgt Kostenberechnung laut AGB (siehe dazu bitte Punkt 4).

# Allgemeine Geschäftsbedingungen für Direkt- und Mitverteilungen

## Angebote

1. Alle Preis- und Leistungsangebote sind freibleibend und werden erst durch Auftragsbestätigung verbindlich. Preisangaben gelten in Euro zzgl. gesetzlicher Mehrwertsteuer.
2. Angebote für die Verteilung von Warenproben, Prospekt-, Katalog-, Zeitungs- oder ähnlichen Sendungen gelten für jeweils 1.000 Stück. Die Kalkulation beruht auf Angaben des Auftraggebers zu Format und Gewicht des Verteilobjektes sowie Aufgabenstellung, Verteilart und Bebauungsstruktur der Verteilgebiete. Bei Veränderungen dieser Voraussetzungen ist ein entsprechend veränderter Preis zu zahlen. Verteilobjekte, die über Briefkästen zugestellt werden, müssen Briefkastenformat aufweisen. Sperrige Sendungen erfordern in der Regel einen Preiszuschlag von 5 bis 20 Prozent.

## Anlieferung

3. Falls nicht anders vereinbart ist das Verteilgut rechtzeitig bis spätestens 3 Tage vor dem Verteiltermin frei Haus an die vereinbarte Lieferanschrift zu liefern. Das Verteilunternehmen haftet für sorgsame Lagerung in seinen Räumen.
4. Wird der Verteilbeginn insgesamt oder an einzelnen Orten durch verzögerte Anlieferung, kurzfristige Auftragsänderung oder andere vom Auftraggeber zu vertretende Gründe verzögert, wird der Verteiltermin neu disponiert. Aufwendungen für Wartezeiten, Personalbereitstellung sowie besondere Transport- und Regiekosten gehen in diesem Falle zu Lasten des Auftraggebers.

## Durchführung

5. Wenn nicht ausdrücklich vereinbart, erfolgt die Verteilung ausschließlich an Haushalte durch Briefkasteneinwurf. Es wird pro Briefkasten grundsätzlich nur 1 Exemplar eingeworfen, unabhängig von der Menge der Haushaltarnamen, es sei denn, dass der Auftraggeber schriftlich eine andere Ausdeckungsquote wünscht.

In Hochhäusern, in denen ein Briefkasteneinwurf nicht erlaubt ist, kann auch eine mit der Hausverwaltung abgestimmte Menge an dem dafür vorgesehenen Platz abgelegt werden. Ist ein Haus mit Innenbriefkästen verschlossen und wird auch nach mehrmaligem Klingeln nicht geöffnet, so wird dieses Haus nicht bedient.

Einwurfverbote werden grundsätzlich beachtet (Briefkästen gekennzeichnet durch gut sichtbare Aufkleber). Von der Verteilung ausgenommen sind Gewerbebetriebe, Büros, Geschäfte, Heime, Ausländer- und Feriensiedlungen, Kasernen, Krankenhäuser sowie Häuser auf Betriebs- und Werksgeländen und solche, die außerhalb eines zusammenhängenden Wohngebietes liegen. Für Verteilungen von Wareproben, Katalogen und sperrigen Objekten gelten besondere Vereinbarungen.

Der Verlag kann keine Exklusivität gewährleisten. Taggleiche Sendungen aller Auftraggeber werden im Verbund zugestellt.

## Gewährleistung

6. Der Verlag haftet nicht für den Werbeerfolg. Der Auftraggeber haftet für Art, Inhalt und Text der Verteilobjekte. Der Verlag ist berechtigt, bei technischen Beanstandungen von Inhalt oder Form die Verteilung insgesamt oder teilweise abzulehnen. Die Verteilung von Objekten, die gegen bestehende Gesetze verstoßen, wird nicht durchgeführt.
7. Abhängig von den örtlichen Gegebenheiten wird vom Auftragnehmer eine Belieferung von 90 bis 95 Prozent der erreichbaren Haushalte angestrebt. Der Verlag ist berechtigt, erforderlichenfalls Subunternehmer einzusetzen, haftet dann jedoch uneingeschränkt für deren Leistungen.
8. Von der Druckerei etwa angelieferte Überdrucke kommen nur dann mit zur Verteilung, wenn dies ausdrücklich vereinbart ist. Etwaige Restmengen werden bis zu zwei Wochen nach der Verteilung aufbewahrt und anschließend als Makulatur behandelt.

## Beanstandungen

9. Etwaige Reklamationen über eine nicht vertragsgerechte Ausführung einer Verteilung müssen Tag, Ort, Straße und Hausnummer sowie Namen des Reklamanten und die genauen Umstände enthalten, die den Anlass zur Reklamation bilden. Sie haben grundsätzlich schriftlich zu erfolgen und müssen innerhalb von 5 Tagen nach Verteiltermin beim Auftragnehmer vorliegen, damit Beanstandungen überprüft und abgestellt werden können. Bei begründeten Beanstandungen ist dem Verlag die Möglichkeit der Nachbesserung zu gewähren. Beanstandungen eines Teiles der Leistung berechtigen nicht zur Beanstandung der gesamten Leistungen. Insbesondere berechtigt der Nachweis von einzelnen oder mehreren Anschriften, die sich in verschiedenen Verteilbezirken befinden, nicht zum Abzug von der Rechnung. Bei begründeten Beanstandungen aus eigenem Verschulden leistet der Verlag angemessenen Schadensersatz im Verhältnis zur Fehlleistung. In diesem Fall wird die Stückzahl des von der Beanstandung betroffenen einzelnen Verteilbezirkes gutgeschrieben. Ergibt sich aus Haushaltsbefragungen, dass nachweislich mehr als 10 Prozent der angestrebten Abdeckungsquote nicht verteilt wurden, so steht dem Auftraggeber das Recht auf gleichprozentigen Rechnungsabzug für das jeweilige Zustellgebiet zu. Schadensersatz kann höchstens bis zur Höhe des Auftragswertes geleistet werden. Weitergehende Regressansprüche sind ausgeschlossen.

Stellt sich eine vom Auftraggeber veranlasste zusätzliche Überprüfung der Verteilleistung als unbegründet heraus, können die hierfür entstandenen Kosten dem Auftraggeber in Rechnung gestellt werden.

## Zahlung

10. Die Rechnungsstellung erfolgt nach Beendigung der Verteilung oder wahlweise wöchentlich. Falls nicht anders vereinbart, sind alle Rechnungen nach Erhalt ohne jeden Abzug zu zahlen. Bei Zahlungsverzug oder Stundung werden Zinsen in Höhe von 8 Prozent über dem jeweils gültigen Basiszinssatz der Bundesbank sowie Einziehungs- und Mahnkosten berechnet. Die Ausführung von laufenden Aufträgen kann bis zur Begleichung rückständiger Rechnungen zurückgestellt und gegebenenfalls Vorauszahlung verlangt werden.

## Allgemeines

11. Bei höherer Gewalt, insbesondere Unwetter, Streik, unverschuldeten Verzögerungen, z. B. Betriebsstörungen gleich welcher Art, haftet das Verteilunternehmen nicht für Termineinhaltung. Dies gilt auch im Falle einer Verfügung des Gesetzgebers, z.B. durch das Infektionsschutzgesetz. Des Weiteren entfällt die Haftung für Schäden oder Minderung des Verteilgutes durch Brand, Witterungseinflüsse, Bruch, Versand oder durch Dritte.
12. Nachträgliche Auftragsänderungen bedürfen der Schriftform. Verwenden Auftraggeber und Auftragnehmer widersprüchlich AGB, so haben die AGB des Auftragnehmers Vorrang und gelten ausschließlich. Sind einzelne Bestimmungen dieser AGB unwirksam, so wird die Wirksamkeit der übrigen Bestimmungen nicht berührt.
13. Beauftragt eine Werbeagentur Werbeaufträge für Dritte, kommt der Vertrag grundsätzlich mit der Werbeagentur, nicht mit deren Auftraggeber zustande. Soll der Auftraggeber der Werbeagentur Vertragspartner werden, muss dieser von der Agentur als Auftraggeber namentlich benannt werden und die Auftragserteilung an die Werbeagentur schriftlich nachweisen.
14. Verträge über regelmäßig wiederkehrende Leistungen können nur mit einer Frist von 3 Monaten zum Monatschluss gekündigt werden.

# Allgemeine Geschäftsbedingungen für Zeitschriften und Verlage

1. „Anzeigenauftrag“ im Sinne der nachfolgenden Allgemeinen Geschäftsbedingungen ist der Vertrag über die Veröffentlichung einer oder mehrerer Anzeigen eines Werbungtreibenden oder sonstigen Inserenten in einer Druckschrift zum Zweck der Verbreitung.
2. Anzeigen sind im Zweifel zur Veröffentlichung innerhalb eines Jahres nach Vertragsabschluss abzurufen. Ist im Rahmen eines Abschlusses das Recht zum Abruf einzelner Anzeigen eingeräumt, so ist der Auftrag innerhalb eines Jahres seit Erscheinen der ersten Anzeigen abzuwickeln, sofern die erste Anzeige innerhalb der in Satz 1 genannten Frist abgerufen und veröffentlicht wird.
3. Bei Abschlüssen ist der Auftraggeber berechtigt, innerhalb der vereinbarten bzw. der in Ziffer 2 genannten Frist, auch über die im Auftrag genannte Anzeigenmenge hinaus weitere Anzeigen abzurufen.
4. Wird ein Auftrag aus Umständen nicht erfüllt, die der Verlag nicht zu vertreten hat, so hat der Auftraggeber, unbeschadet etwaiger weiterer Rechtspflichten, den Unterschied zwischen dem gewährten und dem der tatsächlichen Abnahme entsprechenden Nachlass dem Verlag zu erstatten. Die Erstattung entfällt, wenn die Nichterfüllung auf höherer Gewalt im Risikobereich des Verlages beruht. Anzeigenbuchungen sind mit Annahme durch den Verlag bindend.
 

**Anzeigen:** Bei Stornierungen durch den Kunden nach Anzeigenannahme fallen 30 % pauschalisierte Stornogebühren an. In der Zeit von 1 Woche bis Anzeigenschluss fallen bei Stornierung 50 % pauschalisierte Stornokosten an. Bei Stornierungen nach Anzeigenschluss fallen pauschalisierte Stornokosten von 100 % an. Der Auftragnehmer ist nicht verpflichtet, den Inhalt ihm übersandter Anzeigen auf Richtigkeit zu prüfen. Für den Inhalt der Anzeigen ist allein der Auftraggeber verantwortlich.

**Beilagen:** Bei nicht termingerechter Anlieferung der Beilagen, bis ein Tag nach vereinbartem Anlieferungsdatum, berechnet der Verlag eine Ausfallgebühr von 25 % der bestellten Auflage auf Basis der niedrigsten Gewichtsstufe. Sollte die Anlieferung so spät erfolgen, dass eine Verteilung nicht mehr möglich ist, berechnet der Verlag 100% der bestellten Auflage auf Basis der geringsten Gewichtsstufe als Stornokosten. Zusätzlich hat der Kunde die Kosten für die Entsorgung der Prospekte in Höhe von 5% der bestellten Auflage zu tragen. Bei Vertragsrücktritt bis vier Tage vor Verteildatum berechnet der Verlag eine Stornogebühr von 30% der bestellten Auflage auf Basis der geringsten Gewichtsstufe. Der letzte Rücktrittstermin ist fünf Tage vor Erscheinen.

**Fließtextanzeigen:** Fließtextanzeigen können grundsätzlich nur in der Gesamtausgabe platziert werden. Teilbelegungen sind nicht möglich. Erhöht der Verlag seine Auflage nach Anzeigenannahme, so werden die Fließtextanzeigen entsprechend der höheren Auflage berechnet. Bei Jahresaufträgen wird der Kunde umgehend benachrichtigt. In diesen Fällen hat der Kunde bei Auflagen-
- erhöhung ein außerordentliches, sofortiges Kündigungsrecht.
5. Aufträge für Anzeigen und Fremdbeilagen, die erklärtermaßen ausschließlich in bestimmten Nummern, bestimmten Ausgaben oder an bestimmten Plätzen der Druckschrift veröffentlicht werden sollen, müssen so rechtzeitig beim Verlag eingehen, dass dem Auftraggeber noch vor Anzeigenschluss mitgeteilt werden kann, wenn der Auftrag auf diese Weise nicht auszuführen ist. Rubrizierte Anzeigen werden in der jeweiligen Rubrik abgedruckt, ohne dass dies der ausdrücklichen Vereinbarung bedarf.
6. Anzeigen, die aufgrund ihrer redaktionellen Gestaltung nicht als Anzeigen erkennbar sind, werden als solche vom Verlag mit dem Wort „Anzeige“ deutlich kenntlich gemacht.
7. Der Verlag behält sich vor, Anzeigenaufträge auch einzelne Abrufe im Rahmen eines Abschlusses und Beilagenaufträge wegen des Inhalts, der Herkunft oder der technischen Form nach einheitlichen, sachlich gerechtfertigten Grundsätzen des Verlages abzulehnen, wenn deren Inhalt gegen Gesetze oder behördliche Bestimmungen verstößt oder deren Veröffentlichung für den Verlag unzumutbar ist. Dies gilt auch für Aufträge, die bei Geschäftsstellen, Annahmestellen oder Kundenberatern aufgegeben werden. Beilagenaufträge sind für den Verlag erst nach Vorlage eines Musters der Beilage und deren Billigung bindend. Beilagen, die durch Format oder Aufmachung beim Leser den Eindruck eines Bestandteils des Anzeigenblattes erwecken oder Fremdanzeigen enthalten, werden nicht angenommen. Die Ablehnung eines Auftrages wird dem Auftraggeber unverzüglich mitgeteilt.
8. Für die rechtzeitige Lieferung des Anzeigentextes und einwandfreier Druckunterlagen oder der Beilagen ist der Auftraggeber verantwortlich. Es bedarf hier keinerlei Erinnerung seitens des Verlages. Motivvorlagen, die nach Anzeigenschluss geliefert werden, können nicht mehr berücksichtigt werden. Der Auftrag wird dann als Storno gewertet und wie unter Punkt 4. vereinbart berechnet. Für erkennbar ungeeignete oder beschädigte Druckunterlagen fordert der Verlag unverzüglich Ersatz an. Der Verlag gewährleistet die für den belegten Titel übliche Druckqualität im Rahmen der durch die Druckunterlagen gegebenen Möglichkeiten.
9. Der Auftraggeber hat bei ganz oder teilweise unleserlichem, unrichtigem oder bei unvollständigem Abdruck der Anzeige Anspruch auf eine einwandfreie Ersatzanzeige, aber nur in dem Ausmaß, in dem der Zweck der Anzeige beeinträchtigt wurde. Lässt der Verlag eine ihm hierfür gestellte angemessene Frist verstreichen oder ist die Ersatzanzeige erneut nicht einwandfrei, so hat der Auftraggeber ein Recht auf Zahlungsminderung oder Rückgängigmachung des Auftrages. Schadensersatzansprüche aus positiver Forderungsverletzung, Verschulden bei Vertragsabschluss und unerlaubter Handlung sind auch bei telefonischer Auftragserteilung ausgeschlossen; Schadensersatzansprüche aus Unmöglichkeit der Leistung und Verzug sind beschränkt auf Ersatz des vorhersehbaren Schadens und auf das für die betreffende Anzeige oder Beilage zu zahlende Entgelt. Dies gilt nicht für Vorsatz und grobe Fahrlässigkeit des Verlegers, seines gesetzlichen Vertreters und seines Erfüllungsgehilfen. Eine Haftung des Verlages für Schäden wegen des Fehlens zugesicherter Eigenschaften bleibt unberührt. Im kaufmännischen Geschäftsverkehr haftet der Verlag darüber hinaus auch nicht für grobe Fahrlässigkeit von Erfüllungsgehilfen; in den übrigen Fällen ist gegenüber Kaufleuten die Haftung für grobe Fahrlässigkeit dem Umfang nach auf den voraussehbaren Schaden bis zur Höhe des betreffenden Anzeigenentgelts beschränkt. Reklamationen müssen außer bei nicht offensichtlichen Mängeln innerhalb von vier Wochen nach Eingang der Rechnung geltend gemacht werden.
10. Probeabzüge werden nur auf ausdrücklichen Wunsch geliefert. Der Auftraggeber trägt die Verantwortung für die Richtigkeit der zurückgesandten Probeabzüge. Zwei vom Auftraggeber gewünschte Korrekturen bei einem Auftrag sind kostenfrei. Für jede weitere Korrektur berechnet der Verlag eine Gebühr von 0,5% des vereinbarten Anzeigenpreises. Dies gilt auch bei der Gestaltung von Motiven für Prospekte. Hier wird der Preis pro Tausend Stück zu Grunde gelegt.
11. Sind keine besonderen Größenvorschriften gegeben, so wird die nach Art der Anzeige übliche, tatsächliche Abdruckhöhe der Berechnung zugrunde gelegt.
12. Falls der Auftraggeber nicht Vorauszahlung leistet, wird die Rechnung sofort, möglichst aber 14 Tage nach Veröffentlichung der Anzeige übersandt. Die Rechnung ist innerhalb der aus der Preisliste ersichtlichen, vom Empfang der Rechnung an laufenden Frist zu bezahlen, sofern nicht im einzelnen Fall eine andere Zahlungsfrist oder Vorauszahlung vereinbart ist. Etwaige Nachlässe für vorzeitige Zahlung werden nach der Preisliste gewährt.
13. Bei Zahlungsverzug oder Stundung werden Zinsen, sowie die Einziehungskosten berechnet. Der Verlag kann bei Zahlungsverzug die weitere Ausführung des laufenden Auftrages bis zur Bezahlung zurückstellen und für die restlichen Anzeigen Vorauszahlung verlangen. Bei Vorliegen begründeter Zweifel an der Zahlungsfähigkeit des Auftraggebers ist der Verlag berechtigt, auch während der Laufzeit eines Anzeigenabschlusses das Erscheinen weiterer Anzeigen ohne Rücksicht auf ein ursprünglich vereinbartes Zahlungsziel von der Vorauszahlung des Betrages und von dem Ausgleich offenstehender Rechnungsbeträge abhängig zu machen.
14. In der Regel wird auf der Anzeigenrechnung eine belegersetzende Textspitze ausgedruckt. Wenn Art und Umfang des Auftrages es rechtfertigen, liefert der Verlag Belege; kann in solchen Fällen ein Beleg nicht mehr beschafft werden, so tritt an seine Stelle eine rechtsverbindliche Bescheinigung des Verlages über die Veröffentlichung und Verbreitung der Anzeige.
15. Kosten für die Anfertigung reprofähiger Vorlagen, sowie für vom Auftraggeber gewünschte oder zu vertretende erhebliche Änderungen ursprünglich verein-

# Allgemeine Geschäftsbedingungen für Zeitschriften und Verlage

barter Ausführungen hat der Auftraggeber zu tragen.

16. Druckunterlagen werden nur auf besondere Anforderung an den Auftraggeber zurückgesandt. Die Pflicht zur Aufbewahrung endet 1 Monat nach Ablauf des Auftrages.
17. Erfüllungsort ist Neu-Isenburg. Im Geschäftsverkehr mit Kaufleuten, juristischen Personen des öffentlichen Rechts oder bei öffentlich rechtlichen Sondervermögen ist bei Klagen Gerichtsstand Neu-Isenburg. Soweit Ansprüche des Verlages nicht im Mahnverfahren geltend gemacht werden, bestimmt sich der Gerichtsstand bei Nicht Kaufleuten nach deren Wohnsitz, bei Kaufleuten, im Zeitpunkt der Klageerhebung unbekannt oder hat der Auftraggeber nach Vertragsabschluss seinen Wohnsitz oder gewöhnlichen Aufenthalt aus dem Geltungsbereich des Gesetzes verlegt, ist als Gerichtsstand Neu-Isenburg vereinbart.

## Zusätzliche Geschäftsbedingungen des Verlages

- a) Für die rechtzeitige Lieferung des Anzeigentextes und einwandfreier Druckunterlagen oder der Beilagen ist der Auftraggeber verantwortlich. Für erkennbar ungeeignete oder beschädigte Druckunterlagen fordert der Verlag unverzüglich Ersatz an. Der Verlag gewährleistet die für den belegten Titel übliche Druckqualität im Rahmen der durch die Druckunterlagen gegebenen Möglichkeiten.
- b) Anzeigenabschlüsse berechtigen zu Kundennachlässen nach der Mal oder Mengenstaffel. Liegt ein Anzeigenabschluss für die Haupt /Kombinationsausgabe eines Anzeigenblattes vor, so wird bei Belegung von Teil /Unterausgaben desselben Bereiches der Kundennachlass übernommen; eine Mitzahlung zur Abschlusserfüllung erfolgt nicht. Anzeigenabschlüsse für Teil /Unterausgaben eines Anzeigenblattes führen bei Belegung von Haupt /Kombinationsausgabe desselben Bereiches ebenso zur Nachlassübernahme, zusätzlich zur Mitzahlung nach der Mal oder Mengenstaffel.
- c) Der Werbungtreibende hat rückwirkend Anspruch auf den seiner tatsächlichen Abnahme von Anzeigen innerhalb Jahresfrist entsprechenden Nachlass, wenn er zu Beginn der Frist einen Abschluss getätigt hat. Der Anspruch auf rückwirkenden Nachlass erlischt, wenn er nicht innerhalb eines Monats nach Ablauf der Jahresfrist geltend gemacht wird.
- d) Der Verlag wendet bei Entgegennahme und Prüfung der Anzeigentexte die geschäftsübliche Sorgfalt an, haftet jedoch nicht, wenn er von den Auftraggebern irregeführt oder getäuscht wird. Durch Erteilung eines Auftrages verpflichtet sich der Inserent, die Kosten der Veröffentlichung einer Gegendarstellung, die sich auf tatsächliche Behauptungen der veröffentlichten Anzeige bezieht, zu tragen, und zwar nach Maßgabe des jeweils gültigen Anzeigentarifs.
- e) Ansprüche bei fehlerhaften Wiederholungsanzeigen sind dann ausgeschlossen, wenn der Werbungtreibende die Möglichkeit hatte, vor Drucklegung der nächstfolgenden Anzeige auf den Fehler hinzuweisen. Der Vergütungsanspruch des Verlages bleibt unberührt.
- f) Bei Rubrikanzeigen behält sich der Verlag die Wahl der Schrift, der Satzanordnung, der Umrandung und der Platzierung/Rubrizierung vor.
- g) Der Verlag behält sich vor, Anzeigen von Inserenten mit begrenztem Reichweiteninteresse auch in anderen Ausgaben erscheinen zu lassen, wenn dies aus Gründen technischer Vereinfachung geboten erscheint.
- h) Bei Änderung der Anzeigen und Beilagenpreise (inkl. Parallel- und Sonderverteilung) treten die neuen Bedingungen auch für laufende Aufträge sofort in Kraft.
- i) Eine Provision wird nur an die vom Verlag anerkannten Werbemittler vergütet. Voraussetzung ist, dass der Auftrag unmittelbar vom Werbemittler erteilt wird und Text bzw. Druckunterlagen auch von ihm geliefert werden.
- k) Von Werbeagenturen disponierte Anzeigen/Prospekt Beilagen (inkl. Parallel und Sonderverteilung) werden immer dann mit 15% verprovisioniert, wenn sie zum Grundpreis abgerechnet werden.
- l) Bei Konkursen und gerichtlichen Vergleichen entfällt jeglicher Nachlass. Im Falle einer Klage wird der auf die streitgegenständliche Forderung gewährte Nachlass wieder belastet.
- m) Der Auftraggeber trägt die Verantwortung für den Inhalt und die rechtliche Zulässigkeit der für die Insertion zur Verfügung gestellten Text- und Bildunterlagen. Dem Auftraggeber obliegt es, den Verlag von Ansprüchen Dritter freizustellen, die diesen aus der Ausführung des Auftrages gegen den Verlag erwachsen.
- n) Der Verlag behält sich vor, die Veröffentlichung von Sammelanzeigen abzulehnen.
- o) Für alle Anzeigen und Beilagenaufträge (inkl. Parallel und Sonderverteilung) gelten die Allgemeinen und Zusätzlichen Geschäftsbedingungen. Die Zusätzlichen Geschäftsbedingungen gehen im Zweifelsfalle den Allgemeinen Geschäftsbedingungen vor. Weichen Auftrag oder die ihm vom Auftraggeber zugrunde gelegten Bedingungen von den Allgemeinen oder Zusätzlichen Geschäftsbedingungen des Verlages ab, so gelten die Bedingungen des Verlages, wenn nicht der Auftraggeber binnen sechs Tagen seit Auftragsbestätigung durch den Verlag schriftlich widerspricht.
- p) Im Falle höherer Gewalt oder Störung des Arbeitsfriedens entfällt die Verpflichtung auf Auftragserfüllung und Leistung von Schadensersatz. Dies gilt auch im Falle einer Verfügung des Gesetzgebers, z.B. durch das Infektionsschutzgesetz.
- q) Vertragsdaten werden in einer Datenverarbeitungsanlage gespeichert; aufgrund der gesetzlichen Aufbewahrungspflicht, die über der DSGVO steht, auch über den Zeitpunkt der Vertragserfüllung hinaus. Auf Grund des Geldwäsche Gesetzes (GwG) verrechnet der Verlag Aufträge nur mit dem Auftraggeber.

Ihr direkter Weg zu uns

## Kontakte

### **Christine Mahr**

christine.mahr@rheinmainverlag.de

Telefon 06102 8688212

### **Regina Kasten**

regina.kasten@rheinmainverlag.de

Telefon 06102-8688230

### **Rhein Main Verlags GmbH**

Löwengasse 12, 63263 Neu-Isenburg

Telefon 06102 86882-0

info@rheinmainverlag.de

www.rheinmainverlag.de

Handelsregister: HRB 6500

Registergericht: Amtsgericht Darmstadt

Vertreten durch: Bernd Maas, Angelika Hofferberth

Umsatzsteuer-Identifikationsnummer gemäß §27 a

Umsatzsteuergesetz: DE 812 036 698

Rhein Main Verlag – Verbreitungsgebiete im Norden

---

2 0 2 2

---

## M E D I A D A T E N

---

Das Leben in Rödermark, Seligenstadt, Offenbach, Mühlheim/Obertshausen,  
Heusenstamm/Dietzenbach, Langen/Egelsbach, Dreieich, Neu-Isenburg

Preisliste Nr. 31

  
Rhein Main Verlag

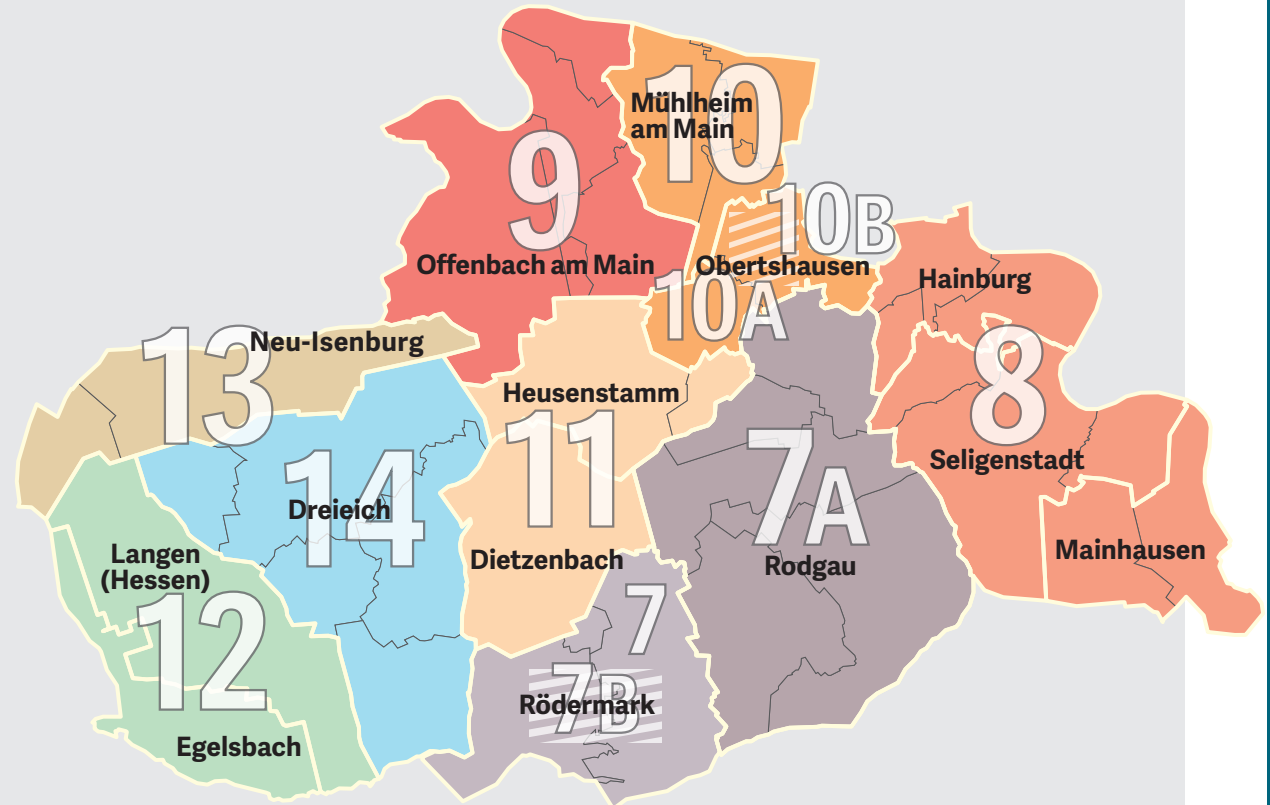
N O R D

Gesamtauflage **180.125** Exemplare · 183.067 inkl. Heimatzeitungen


## Anzeigen · Auflagen · Nord

msh = mein südhessen

7	msh Rödermark	10.100
7 A	Rodgau Zeitung	18.175
 7 B	Neues Heimatblatt Rödermark <sup>1</sup>	2.142
8	msh Seligenstadt	19.045
9	msh Offenbach	50.030
10	msh Mühlheim	9.880
10 A	msh Obertshausen	8.600
 10 B	Neue Zeitung Obertshausen <sup>1</sup>	800
11	msh Heusenstamm/Dietzenbach	17.040
12	msh Langen/Egelsbach	16.170
13	Der Iseborjer	16.295
14	msh Dreieich	14.790



<sup>1</sup> Abozeitungen

 Doppelbelegung (msh = mein südhessen und Heimatzeitungen)

Gesamtauflage **180.125** Exemplare · 183.067 inkl. Heimatzeitungen**Beilagen · Auflagen · Nord**

<b>Ausgabe 7 (brutto abzgl. KKZ)</b>			NORD
Ort	PLZ	Auflage	
Messenhausen	63322	305	
Ober-Roden	63322	4.625	
Urberach	63322	4.455	
Waldacker	63322	715	
<b>Gesamt</b>			<b>10.100</b>

<b>Ausgabe 7A (brutto abzgl. KKZ)</b>			NORD
Ort	PLZ	Auflage	
Dudenhofen	63110	3.405	
Hainhausen	63110	1.550	
Jügesheim	63110	5.110	
Nieder Roden	63110	4.865	
Rollwald	63110	565	
Weiskirchen	63110	2.680	
<b>Gesamt</b>			<b>18.175</b>

<b>Ausgabe 7B (brutto abzgl. KKZ)</b>			NORD
ORT	PLZ	Auflage	
Neues Heimatblatt Rödermark <sup>1</sup>		2.142	
<b>Gesamt</b>			<b>2.142</b>

<b>Ausgabe 8 (brutto abzgl. KKZ)</b>			NORD
Ort	PLZ	Auflage	
Hainburg	63512	6.460	
Mainhausen	63533	3.940	
Froschhausen	63500	1.525	
Klein-Welzheim	63500	1.205	
Seligenstadt	63500	5.915	
<b>Gesamt</b>			<b>19.045</b>

<b>Ausgabe 9 (brutto abzgl. KKZ)</b>			NORD
ORT	PLZ	Auflage	
Bieber	63073	6.355	
Bürgel	63075	4.240	
Rosenhöhe	63069	2.110	
Rumpenheim	63075	2.115	
Stadt	63065	6.240	
Stadt	63067	9.065	
Stadt	63069	9.810	
Stadt	63071	7.715	
Tempelsee	63071	1.475	
Waldheim	63075	905	
<b>Gesamt</b>			<b>50.030</b>

<b>Ausgabe 10 (netto)</b>			NORD
Ort	PLZ	Auflage	
Mühlheim	63165	6.120	
Dietesheim	63165	1.775	
Lämmerspiel	63165	1.985	
<b>Gesamt</b>			<b>9.880</b>

<b>Ausgabe 10A (netto)</b>			NORD
Ort	PLZ	Auflage	
Obertshausen	63179	4.475	
Hausen	63179	4.125	
<b>Gesamt</b>			<b>8.600</b>


<b>Ausgabe 10B (netto)</b>			NORD
Ort	PLZ	Auflage	
Neue Zeitung Obertshausen <sup>1</sup>	63179	800	
<b>Gesamt</b>			<b>800</b>

<b>Ausgabe 11 (brutto abzgl. KKZ)</b>			NORD
ORT	PLZ	Auflage	
Heusenstamm (netto)	63150	6.465	
Dietzenbach	63128	10.575	
<b>Gesamt</b>			<b>17.040</b>

<b>Ausgabe 12 (netto)</b>			NORD
ORT	PLZ	Auflage	
Langen	63225	12.280	
Egelsbach	63329	3.890	
<b>Gesamt</b>			<b>16.170</b>

<b>Ausgabe 13 (brutto abzgl. KKZ)</b>			NORD
ORT	PLZ	Auflage	
Neu-Isenburg	63263	16.295	
<b>Gesamt</b>			<b>16.295</b>

<b>Ausgabe 14 (netto)</b>			NORD
Ort	PLZ	Auflage	
Buchsschlag	63303	925	
Dreieichenhain	63303	2.990	
Götzenhain	63303	1.975	
Offenthal	63303	1.935	
Sprendlingen	63303	6.965	
<b>Gesamt</b>			<b>14.790</b>

<sup>1</sup> Abozeitungen
 Doppelbelegung (msh = mein südhessen und Heimatzeitungen)

Alle Preisangaben zzgl. gesetzliche Mehrwertsteuer



## Zahlen und Fakten

## Konditionen · Anzeigen · Nord

msh = mein südhessen

Regionalausgabe	Auflage	Orts-/Grundpreis in Euro	
7 msh Rödermark	10.100	0,74	0,86
7 A Rodgau Zeitung > Siehe Mediadaten Heimatzeitungen			
7 B Neues Heimatblatt Rödermark <sup>1</sup> > Siehe Mediadaten Heimatzeitungen			
8 msh Seligenstadt	19.045	0,95	1,11
9 msh Offenbach	50.030	1,76	2,06
10 msh Mühlheim	9.880	0,95	1,11
10 A msh Obertshausen	8.600	1,09	1,30
10 B Neue Zeitung Obertshausen <sup>1</sup> > Siehe Mediadaten Heimatzeitungen			
11 msh Heusenstamm/Dietzenbach	17.040	0,95	1,11
12 msh Langen/Egelsbach	16.170	0,95	1,11
13 Der Iseborjer <sup>2</sup>	16.295	0,95	1,11
14 msh Dreieich	14.790	0,94	1,10

**Halbes Berliner Format** Breite x Höhe 235 x 315 mm**Satzspiegel** 1/1 Seite · Breite x Höhe 209 x 283 mm**Panoramaseite** Breite x Höhe 440 x 283 mm**Anzeigenbreiten** 1-spaltig = 50 mm, 2-spaltig = 103 mm, 3-spaltig = 156 mm, 4-spaltig = 209 mm**Berliner Format** Breite x Höhe 315 x 470 mm**Satzspiegel** B x H 279 x 439 mm**Panoramaseite** B x H 590 x 439 mm**Anzeigenbreiten** 1spaltig = 44 mm, 2spaltig = 91 mm, 3spaltig = 138 mm, 4spaltig = 185 mm,  
5spaltig = 232 mm, 6spaltig = 279 mm**Erscheinungsweise** wöchentlich samstags**Anzeigen- und Druckunterlagenschluss** Dienstag · 12:00 Uhr**Redaktionsschluss** Dienstag · 11:00 Uhr**Nachlässe und Sonderpreise** (innerhalb des Abschlussjahres)

Ab 6 Anzeigen	5%	mind. 3.000 mm
Ab 12 Anzeigen	10%	mind. 5.000 mm
Ab 24 Anzeigen	20%	mind. 10.000 mm
Ab 50 Anzeigen	25%	mind. 15.000 mm

**Anzeigen Titelseite** **50% Aufschlag****Anzeigen Rückseite** **25% Aufschlag**

Anzeigen von Gemeinnützigen Vereinen 50% Nachlass auf den Ortspreis. Kombinations-Rabatte bei Buchungen mehrerer Ausgaben auf Anfrage.

**Fließtextanzeigen Gesamtausgabe**

3 Zeilen · Mindestabnahme	Ortspreis 26,57 € /	Grundpreis 31,25 €
jede weitere Zeile	Ortspreis 8,86 € /	Grundpreis 10,42 €

**Print und Online = Erfolgskombi**Wir kombinieren Ihre Anzeige automatisch mit einem Online-Auftritt auf unserem Nachrichtenportal [www.rheinmainverlag.de](http://www.rheinmainverlag.de).**Ihre Vorteile**

- Verlängerung Ihrer Präsenz um 7 Tage und Erweiterung der Reichweite Ihrer Angebote ohne zusätzlichen Aufwand
- Ein Mouseover-Effekt vergrößert Ihre Anzeige direkt auf der Seite und per Klick öffnet sich eine Mini-Landingpage mit zahlreichen Möglichkeiten zur Kontaktaufnahme
- **Sie liefern uns eine Anzeige und erhalten zwei!**

<sup>1</sup> Abozeitungen  Doppelbelegung (msh = mein südhessen und Heimatzeitungen) · <sup>2</sup>Berliner Format

Alle Preisangaben zzgl. gesetzliche Mehrwertsteuer

## Zahlen und Fakten

**Konditionen · Beilagen · Nord****Beilagen in »mein Südhessen« per tausend bis 10g**

	<b>pro Verteilung</b>	<b>Ortspreis</b>	<b>Grundpreis</b>
ab	5.000	69,00 €	81,18 €
ab	10.000	63,00 €	74,12 €
ab	100.000	48,00 €	56,47 €

unter 5.000 Mindestmenge – Preis auf Anfrage

**Zuschlag je weitere 5g Mehrgewicht**

Ortspreis 3,00 €	Grundpreis 3,53 €
------------------	-------------------

**Ausgaben · Anlieferadresse · Bündelung**

7	RMV Lager 3 · Gutenbergstraße 1 · 63571 Gelnhausen	ungebündelt
7A	RMV Lager 3 · Gutenbergstraße 1 · 63571 Gelnhausen	ungebündelt
7B	RMV Lager 3 · Gutenbergstraße 1 · 63571 Gelnhausen	ungebündelt
8	RMV Lager 3 · Gutenbergstraße 1 · 63571 Gelnhausen	ungebündelt
9	RMV Lager 1 · Bieberer Straße 137 · 63179 Obertshausen	gebündelt zu gleichen Stückzahlen
10	RMV Lager 3 · Gutenbergstraße 1 · 63571 Gelnhausen	ungebündelt
10A	RMV Lager 3 · Gutenbergstraße 1 · 63571 Gelnhausen	ungebündelt
10B	RMV Lager 3 · Gutenbergstraße 1 · 63571 Gelnhausen	ungebündelt
11	RMV Lager 1 · Bieberer Straße 137 · 63179 Obertshausen	gebündelt zu gleichen Stückzahlen
12	RMV Lager 1 · Bieberer Straße 137 · 63179 Obertshausen	gebündelt zu gleichen Stückzahlen
13	RMV Lager 3 · Gutenbergstraße 1 · 63571 Gelnhausen	ungebündelt
14	RMV Lager 1 · Bieberer Straße 137 · 63179 Obertshausen	gebündelt zu gleichen Stückzahlen

**Anlieferung** bis Mittwoch 12:00 Uhr vor dem Verteiltermin

**Öffnungszeiten der Warenannahme:** Montag bis Freitag: 8 bis 16 Uhr

1. Maximalformat: 315 x 235 mm

Mindestformat: 105 x 148 mm (DIN A6)

2. Alle Beilagen müssen rechteckig und formatgleich geschnitten sein.

3. Die angelieferten Beilagen müssen in der Art und Form eine einwandfreie, sofortige Verarbeitung gewährleisten, ohne dass eine zusätzliche, manuelle Aufbereitung notwendig wird. Durch zu frische Druckfarbe zusammengeklebte, stark elektrostatisch aufgeladene oder feucht gewordene Beilagen können nicht verarbeitet werden. Beilagen mit umgeknickten Ecken (Eselsohren) bzw. Kanten, Quetschfalten oder verlagertem (rundem) Rücken sind ebenfalls nicht verarbeitbar.

4. Die unverschränkten, kantengeraden Lagen sollen eine Höhe von 80 – 100 mm aufweisen, damit sie von Hand greifbar sind. Eine Vorsortierung wegen zu dünner Lagen darf nicht notwendig sein.

5. Die Beilagen müssen sauber auf Europaletten bis max. 1,25 m Höhe gestapelt und zu gleichen Stückzahlen gebündelt sein.

Beilagen sollen gegen eventuelle Transportschäden (mechanische Beanspruchung) und ggf. gegen Eindringen von Feuchtigkeit geschützt sein.

6. Die Anlieferung beim Verarbeiter sollte frühestens 14 Werktagen und muss spätestens 3 Werktagen (mittwochs bis 12 Uhr) vor dem Erscheinungstermin erfolgen.

7. Eine Termingarantie oder Haftung im Falle höherer Gewalt, beschädigt gelieferter oder zusammenklebender Prospekte sowie technischer Störungen kann nicht übernommen werden.

8. Bei Verlust einzelner Beilagen auf dem Vertriebswege wird keine Haftung übernommen, ebenso bei Beilagen, die ohne ordnungsgemäße Versandpapiere angeliefert werden.

9. Anlieferung der Produkte in größtmöglicher Lagenbildung, z.B. 50, 100, 150, 200 etc.

10. Letzter Rücktrittstermin 5 Tage vor Erscheinen. Bei späterer Stornierung erfolgt Kostenberechnung laut AGB (siehe dazu bitte Punkt 4).

Zahlen und Fakten

## Konditionen · Onlinewerbung auf [www.rheinmainverlag.de](http://www.rheinmainverlag.de)

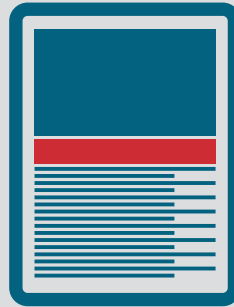
### Top Banner



#### Top Banner

Format	1070 x 130 Pixel	
Kosten	1 Monat	99,00 €
	3 Monate	249,00 €
	6 Monate	449,00 €

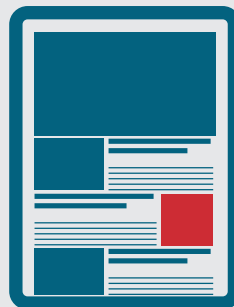
### Content Banner



#### Content Banner

Format	640 x 100 Pixel	
Kosten	1 Monat	129,00 €
	3 Monate	298,00 €
	6 Monate	499,00 €

### Side Bar



#### Side Bar

Format	526 x 526 Pixel	
Kosten	1 Monat	99,00 €
	3 Monate	249,00 €
	6 Monate	449,00 €

Alle Preisangaben zzgl. gesetzliche Mehrwertsteuer

Rhein Main Verlag – Verbreitungsgebiete im Süden

---

2 0 2 2

---

## M E D I A D A T E N

---

Das Leben in Darmstadt, Bergstraße, Vorderer Odenwald, Odenwaldkreis, Griesheim/Hessisch Ried,  
Dieburg, Groß-Gerau, Weiterstadt, Rüsselsheim, Main-Taunus, Mainz-Kastel,  
Mainz-Kostheim, Hattersheim/Kelsterbach

Preisliste Nr. 31

  
Rhein Main Verlag

S Ü D



Gesamtauflage **353.101** Exemplare · 354.325 inkl. Heimatzeitungen**Beilagen · Auflagen · Süd**

<b>Ausgabe 1 (brutto abzgl. KKZ)</b>			SÜD
ORT	PLZ	Auflage	
Lokalanzeiger Darmstadt Nord			
Wixhausen	64291	2.950	
Arheilgen	64291	6.805	
Kranichstein	64287	1.430	
Kranichstein	64289	4.735	
Siedlung Tann	64293	105	
DA-Stadt	64289	5.315	
DA-Stadt	64293	4.870	
<b>Gesamt</b>			<b>26.210</b>

<b>Ausgabe 1a (brutto abzgl. KKZ)</b>			SÜD
ORT	PLZ	Auflage	
Bessunger Neue Nachrichten			
DA-Stadt	64283	4.575	
DA-Stadt	64285	7.290	
DA-Stadt	64287	4.385	
DA-Stadt	64295	6.095	
<b>Gesamt</b>			<b>22.345</b>

<b>Ausgabe 1b (brutto abzgl. KKZ)</b>			SÜD
ORT	PLZ	Auflage	
Lokalanzeiger Eberstadt	64297	9.160	
<b>Gesamt</b>			<b>9.160</b>

<b>Ausgabe 2 (netto)</b>			SÜD
ORT	PLZ	Auflage	
Lokalanzeiger Bergstraße			
Pfungstadt	64319	10.145	
Alsbach-Hähnlein	64665	3.375	
Bickenbach	64404	1.985	
Seeheim-Jugenheim	64342	5.600	
<b>Gesamt</b>			<b>21.105</b>

<b>Ausgabe 3 (netto)</b>			SÜD
ORT	PLZ	Auflage	
Mühltal	64367	5.290	
Ober-Ramstadt	64372	5.375	
Modautal	64397	1.995	
<b>Gesamt</b>			<b>12.660</b>

<b>Ausgabe 3A (netto)</b>			SÜD
ORT	PLZ	Auflage	
Odenwälder Journal			
Bad König	64732	4.150	
Beerfelden	64760	2.705	
Brensbach	64395	2.115	
Breuberg	64747	2.995	
Brombachtal	64753	1.485	
Erbach	64711	5.535	
Fränkisch-Crumbach	64407	1.335	
Hesseneck	64760	330	
Höchst	64739	3.870	
Lützelbach	64750	2.600	
Michelstadt	64720	6.415	
Mossautal	64756	965	
Reichelsheim	64385	3.375	
Rothenberg	64760	1.025	
Sensbachtal	64760	405	
<b>Gesamt</b>			<b>39.305</b>

<b>Ausgabe 3B (netto)</b>			SÜD
ORT	PLZ	Auflage	
Odenwälder Journal			
Roßdorf	64380	4.345	
Fischbachtal	64405	1.195	
Groß-Bieberau	64401	1.800	
Reinheim	64354	5.970	
Groß-Zimmern	64846	5.465	
Groß-Umstadt	64823	7.420	
Otzberg	64853	2.355	
<b>Gesamt</b>			<b>28.550</b>

<b>Ausgabe 4a (netto)</b>			SÜD
ORT	PLZ	Auflage	
Weiterstadt	64331	9.265	
Griesheim	64347	8.940	
<b>Gesamt</b>			<b>18.205</b>

<b>Ausgabe 4b (netto)</b>			SÜD
ORT	PLZ	Auflage	
Lokalanzeiger Biebesheim / Stockstadt			
Biebesheim (brutto)	64584	3.169	
Gernsheim	64579	4.185	
Stockstadt (brutto)	64589	2.542	
<b>Gesamt</b>			<b>9.896</b>

<b>Ausgabe 5 (netto)</b>			SÜD
ORT	PLZ	Auflage	
Dieburg	64807	5.320	
Messel	64409	1.565	
Eppertshausen	64859	2.505	
Babenhäuser	64832	5.615	
Schaafheim	64850	3.255	
<b>Gesamt</b>			<b>18.260</b>

<b>Ausgabe 5A (netto)</b>			SÜD
ORT	PLZ	Auflage	
Münsterer Anzeigerblatt	64839	5.980	
<b>Gesamt</b>			<b>5.980</b>

<b>Ausgabe 5B (netto)</b>			SÜD
ORT	PLZ	Auflage	
Eppertshausener Anzeigerblatt <sup>1</sup>		1.224	
<b>Gesamt</b>			<b>1.224</b>

<b>Ausgabe 6 (netto)</b>			SÜD
ORT	PLZ	Auflage	
Erzhausen	64390	2.780	
Mörfelden-Walldorf	64546	11.585	
<b>Gesamt</b>			<b>14.365</b>

<b>Ausgabe 6A (netto)</b>			SÜD
ORT	PLZ	Auflage	
Rüsselsheim	65428	23.940	
Bischofsheim	65474	4.820	
Ginsheim-Gustavsburg	65462	6.345	
Raunheim	65479	5.185	
<b>Gesamt</b>			<b>40.290</b>

<b>Ausgabe 6B (netto)</b>			SÜD
ORT	PLZ	Auflage	
Mainz-Kostheim	55246	5.305	
Mainz-Kastel	55252	4.625	
Hochheim	65239	6.305	
Flörsheim	65439	7.260	
<b>Gesamt</b>			<b>23.495</b>

<b>Ausgabe 6C (netto)</b>			SÜD
ORT	PLZ	Auflage	
Kriftel	65830	3.415	
Hofheim	65719	12.140	
Eddersheim	65795	1.805	
Okriftel	65795	2.520	
Hattersheim	65795	5.305	
Kelsterbach	65451	5.565	
<b>Gesamt</b>			<b>30.750</b>

<b>Ausgabe 6D (netto)</b>			SÜD
ORT	PLZ	Auflage	
Gerauer Rundblick			
Groß-Gerau	64521	8.885	
Riedstadt	64560	8.815	
Nauheim	64569	4.075	
Büttelborn	64572	5.475	
Trebur	65468	5.275	
<b>Gesamt</b>			<b>32.525</b>

## Zahlen und Fakten

## Konditionen · Anzeigen · Süd

msh = mein südhessen

Regionalausgabe	Auflage	Orts-/Grundpreis in Euro	
1 Lokalanzeiger Darmstadt inkl. 1a & 1b <sup>2,4</sup>	26.210	2,20	2,59
1 a Bessunger Neue Nachrichten <sup>2</sup>	22.345		
1 b Lokalanzeiger Eberstadt <sup>2</sup>	9.160		
2 Lokalanzeiger Bergstraße <sup>2</sup>	21.105	0,98	1,15
3 msh Landkreis Dieburg Süd <sup>1</sup>	12.660	0,86	1,01
3 A Odenwälder Journal, Odenwaldkreis <sup>2</sup>	39.305	1,42	1,67
3 B Odenwälder Journal, vord. Odenwald <sup>2</sup>	28.550	0,98	1,15
4 a Lokalanzeiger Weiterstadt <sup>2</sup>	18.205	0,98	1,15
4 b Lokalanzeiger Biebesheim / Stockstadt <sup>2</sup>	9.896	0,98	1,15
5 msh Landkreis Dieburg Nord <sup>1</sup>	18.260	1,00	1,10
5 A Münsterer Anzeigeblatt > Siehe Mediadaten Heimatzeitungen			
5 B Eppertshausener Anzeigeblatt <sup>3</sup> > Siehe Mediadaten Heimatzeitungen			
6 msh Mörfelden / Walldorf / Erzhausen <sup>1</sup>	14.365	0,89	1,03
6 A msh Rüsselsheim <sup>1</sup>	40.290	1,74	2,04
6 B msh Main-Taunus/Mainz-Kastel/Kostheim <sup>1</sup>	23.495	1,02	1,21
6 C msh Hattersheim/Kelsterbach/Kriftel/Hofh. <sup>1</sup>	30.750	1,32	1,55
6 D Gerauer Rundblick <sup>2</sup>	32.525	1,35	1,58

**Halbes Berliner Format** Breite x Höhe 235 x 315 mm · Satzspiegel B x H 209 x 283 mm  
**Panoramaseite** B x H 440 x 283 mm · Anzeigenbreiten 1spaltig = 50 mm, 2spaltig = 103 mm,  
 3spaltig = 156 mm, 4spaltig = 209 mm

**Berliner Format** Breite x Höhe 315 x 470 mm · Satzspiegel B x H 279 x 439 mm  
**Panoramaseite** B x H 590 x 439 mm · Anzeigenbreiten 1spaltig = 44 mm, 2spaltig = 91 mm,  
 3spaltig = 138 mm, 4spaltig = 185 mm, 5spaltig = 232 mm, 6spaltig = 279 mm

**Erscheinungsweise** wöchentlich samstags

**Anzeigen- und Druckunterlagenschluss** Dienstag · 12:00 Uhr

**Redaktionsschluss** Dienstag · 11:00 Uhr

### Nachlässe und Sonderpreise (innerhalb des Abschlussjahres)

Ab 6 Anzeigen	5%	mind. 3.000 mm
Ab 12 Anzeigen	10%	mind. 5.000 mm
Ab 24 Anzeigen	20%	mind. 10.000 mm
Ab 50 Anzeigen	25%	mind. 15.000 mm

**Anzeigen Titelseite** **50% Aufschlag**

**Anzeigen Rückseite** **25% Aufschlag**

Anzeigen von Gemeinnützigen Vereinen 50% Nachlass auf den Ortspreis. Kombinations-Rabatte bei Buchungen mehrerer Ausgaben auf Anfrage.

### Fließtextanzeigen Gesamtausgabe (ohne 6A und 6B)

3 Zeilen · Mindestabnahme	Ortspreis 26,57 € /	Grundpreis 31,25 €
jede weitere Zeile	Ortspreis 8,86 € /	Grundpreis 10,42 €

### Print und Online = Erfolgskombi

Wir kombinieren Ihre Anzeige automatisch mit einem Online-Auftritt auf unserem Nachrichtenportal [www.rheinmainverlag.de](http://www.rheinmainverlag.de).

#### Ihre Vorteile

- Verlängerung Ihrer Präsenz um 7 Tage und Erweiterung der Reichweite Ihrer Angebote ohne zusätzlichen Aufwand
- Ein Mouseover-Effekt vergrößert Ihre Anzeige direkt auf der Seite und per Klick öffnet sich eine Mini-Landingpage mit zahlreichen Möglichkeiten zur Kontaktaufnahme
- **Sie liefern uns eine Anzeige und erhalten zwei!**

## Zahlen und Fakten

**Konditionen · Beilagen · Süd****Beilagen per tausend bis 10g**

	<b>pro Verteilung</b>	<b>Ortspreis</b>	<b>Grundpreis</b>
ab	5.000	69,00 €	81,18 €
ab	10.000	63,00 €	74,12 €
ab	100.000	48,00 €	56,47 €

unter 5.000 Mindestmenge – Preis auf Anfrage

**Zuschlag je weitere 5g Mehrgewicht**

Ortspreis 3,00 €	Grundpreis 3,53 €
------------------	-------------------

**Ausgaben · Anlieferadresse · Bündelung**

1	RMV Lager 2 · Daimler Straße 12/1 · 69469 Weinheim	ungebündelt
1a	RMV Lager 2 · Daimler Straße 12/1 · 69469 Weinheim	ungebündelt
1b	RMV Lager 2 · Daimler Straße 12/1 · 69469 Weinheim	ungebündelt
2	RMV Lager 2 · Daimler Straße 12/1 · 69469 Weinheim	ungebündelt
3	RMV Lager 2 · Daimler Straße 12/1 · 69469 Weinheim	ungebündelt
3A	RMV Lager 2 · Daimler Straße 12/1 · 69469 Weinheim	ungebündelt
3B	RMV Lager 2 · Daimler Straße 12/1 · 69469 Weinheim	ungebündelt
4a/b	RMV Lager 2 · Daimler Straße 12/1 · 69469 Weinheim	ungebündelt
5	RMV Lager 2 · Daimler Straße 12/1 · 69469 Weinheim	ungebündelt
6	RMV Lager 2 · Daimler Straße 12/1 · 69469 Weinheim	ungebündelt
6A	RMV Lager 2 · Daimler Straße 12/1 · 69469 Weinheim	ungebündelt
6B	RMV Lager 1 · Bieberer Straße 137 · 63179 Obertshausen	gebündelt zu gleichen Stückzahlen
6C	RMV Lager 1 · Bieberer Straße 137 · 63179 Obertshausen	gebündelt zu gleichen Stückzahlen
6D	RMV Lager 2 · Daimler Straße 12/1 · 69469 Weinheim	ungebündelt

**Anlieferung** bis Mittwoch 12:00 Uhr vor dem Verteiltermin

**Öffnungszeiten der Warenannahme:** Montag bis Freitag: 8 bis 16 Uhr

1. Maximalformat: 315 x 235 mm  
Mindestformat: 105 x 148 mm (DIN A6)

2. Alle Beilagen müssen rechteckig und formatgleich geschnitten sein.

3. Die angelieferten Beilagen müssen in der Art und Form eine einwandfreie, sofortige Verarbeitung gewährleisten, ohne dass eine zusätzliche, manuelle Aufbereitung notwendig wird. Durch zu frische Druckfarbe zusammengeklebte, stark elektrostatisch aufgeladene oder feucht gewordene Beilagen können nicht verarbeitet werden. Beilagen mit umgeknickten Ecken (Eselsohren) bzw. Kanten, Quetschfalten oder verlagertem (rundem) Rücken sind ebenfalls nicht verarbeitbar.

4. Die unverschränkten, kantengeraden Lagen sollen eine Höhe von 80 – 100 mm aufweisen, damit sie von Hand greifbar sind. Eine Vorsortierung wegen zu dünner Lagen darf nicht notwendig sein.

5. Die Beilagen müssen sauber auf Europaletten bis max. 1,25 m Höhe gestapelt und zu gleichen Stückzahlen gebündelt sein.

Beilagen sollen gegen eventuelle Transportschäden (mechanische Beanspruchung) und ggf. gegen Eindringen von Feuchtigkeit geschützt sein.

6. Die Anlieferung beim Verarbeiter sollte frühestens 14 Werktagen und muss spätestens 3 Werktagen (mittwochs bis 12 Uhr) vor dem Erscheinungstermin erfolgen.

7. Eine Termingarantie oder Haftung im Falle höherer Gewalt, beschädigt gelieferter oder zusammenklebender Prospekte sowie technischer Störungen kann nicht übernommen werden.

8. Bei Verlust einzelner Beilagen auf dem Vertriebswege wird keine Haftung übernommen, ebenso bei Beilagen, die ohne ordnungsgemäße Versandpapiere angeliefert werden.

9. Anlieferung der Produkte in größtmöglicher Lagenbildung, z.B. 50, 100, 150, 200 etc.

10. Letzter Rücktrittstermin 5 Tage vor Erscheinen. Bei späterer Stornierung erfolgt Kostenberechnung laut AGB (siehe dazu bitte Punkt 4).



Zahlen und Fakten

## Konditionen Onlinewerbung auf [www.rheinmainverlag.de](http://www.rheinmainverlag.de)

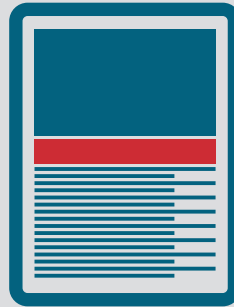
### Top Banner



#### Top Banner

Format	1070 x 130 Pixel	
Kosten	1 Monat	99,00 €
	3 Monate	249,00 €
	6 Monate	449,00 €

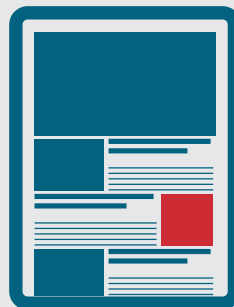
### Content Banner



#### Content Banner

Format	640 x 100 Pixel	
Kosten	1 Monat	129,00 €
	3 Monate	298,00 €
	6 Monate	499,00 €

### Side Bar



#### Side Bar

Format	526 x 526 Pixel	
Kosten	1 Monat	99,00 €
	3 Monate	249,00 €
	6 Monate	449,00 €

Alle Preisangaben zzgl. gesetzliche Mehrwertsteuer



Rhein Main Verlag – Heimatzeitungen

---

2 0 2 2

---

## M E D I A D A T E N

---

Rodgau Zeitung · Neues Heimatblatt Rödermark · Münsterer Anzeigblatt  
Eppertshausener Anzeigblatt · Neue Zeitung Obertshausen

Preisliste Nr. 37

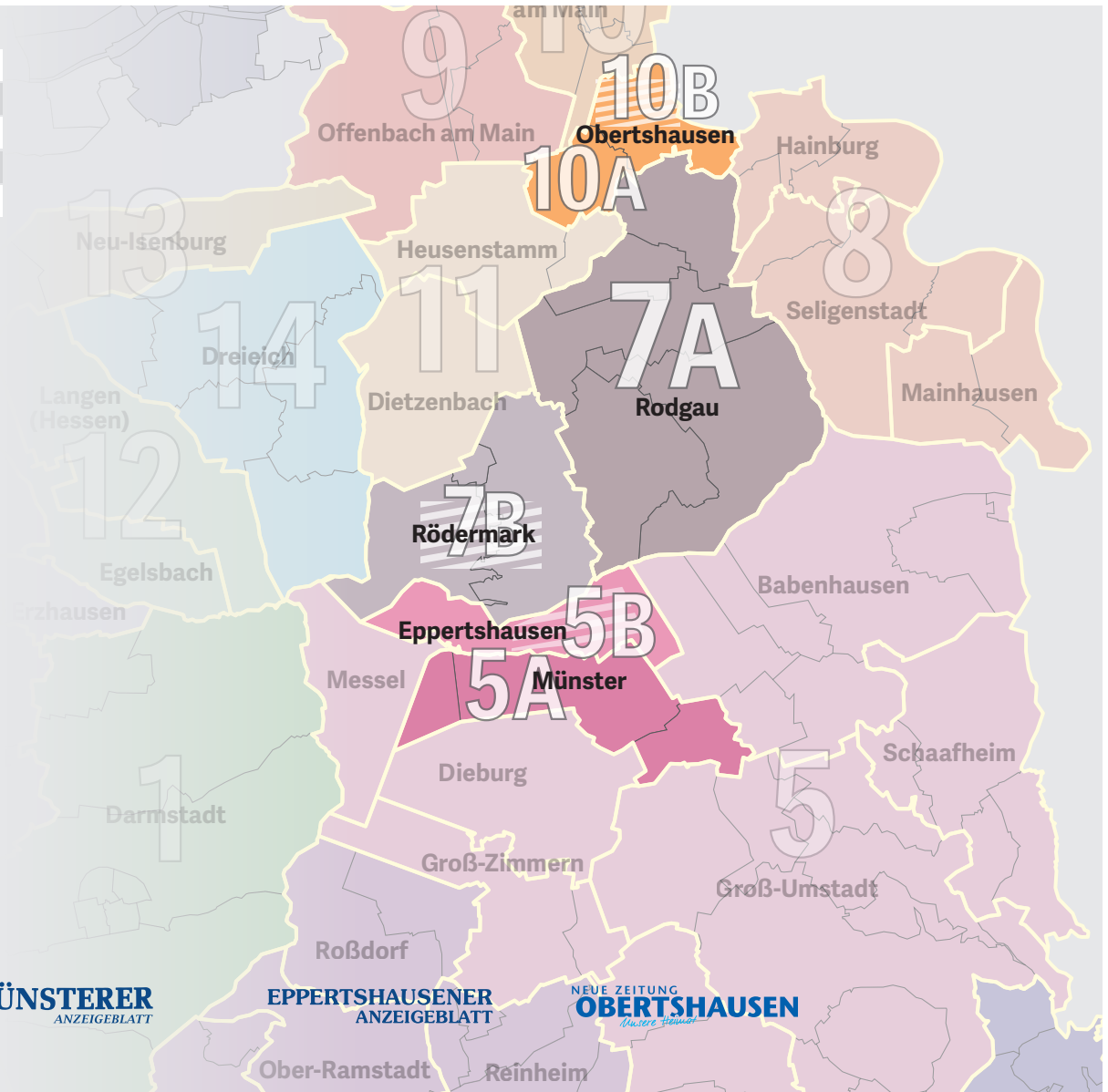
# Meine Heimatzeitungen



Gesamtauflage **28.321 Exemplare**

## Anzeigen · Auflagen · Meine Heimatzeitungen

7 A Rodgau Zeitung	18.175
7 B Neues Heimatblatt Rödermark <sup>1</sup>	2.142
5 A Münsterer Anzeigblatt	5.980
5 B Eppertshausener Anzeigblatt <sup>1</sup>	1.224
10 B Neue Zeitung Obertshausen <sup>1</sup>	800



Rodgau Zeitung

HEIMATBLATT  
RÖDERMARK

MÜNSTERER  
ANZEIGBLATT

EPPERTSHAUSENER  
ANZEIGBLATT

NEUE ZEITUNG  
OBERTSHAUSEN  
*Unsere Heimat*

<sup>1</sup> Abozeitungen

Gesamtauflage **28.321 Exemplare****Beilagen · Auflagen · Meine Heimatzeitungen**

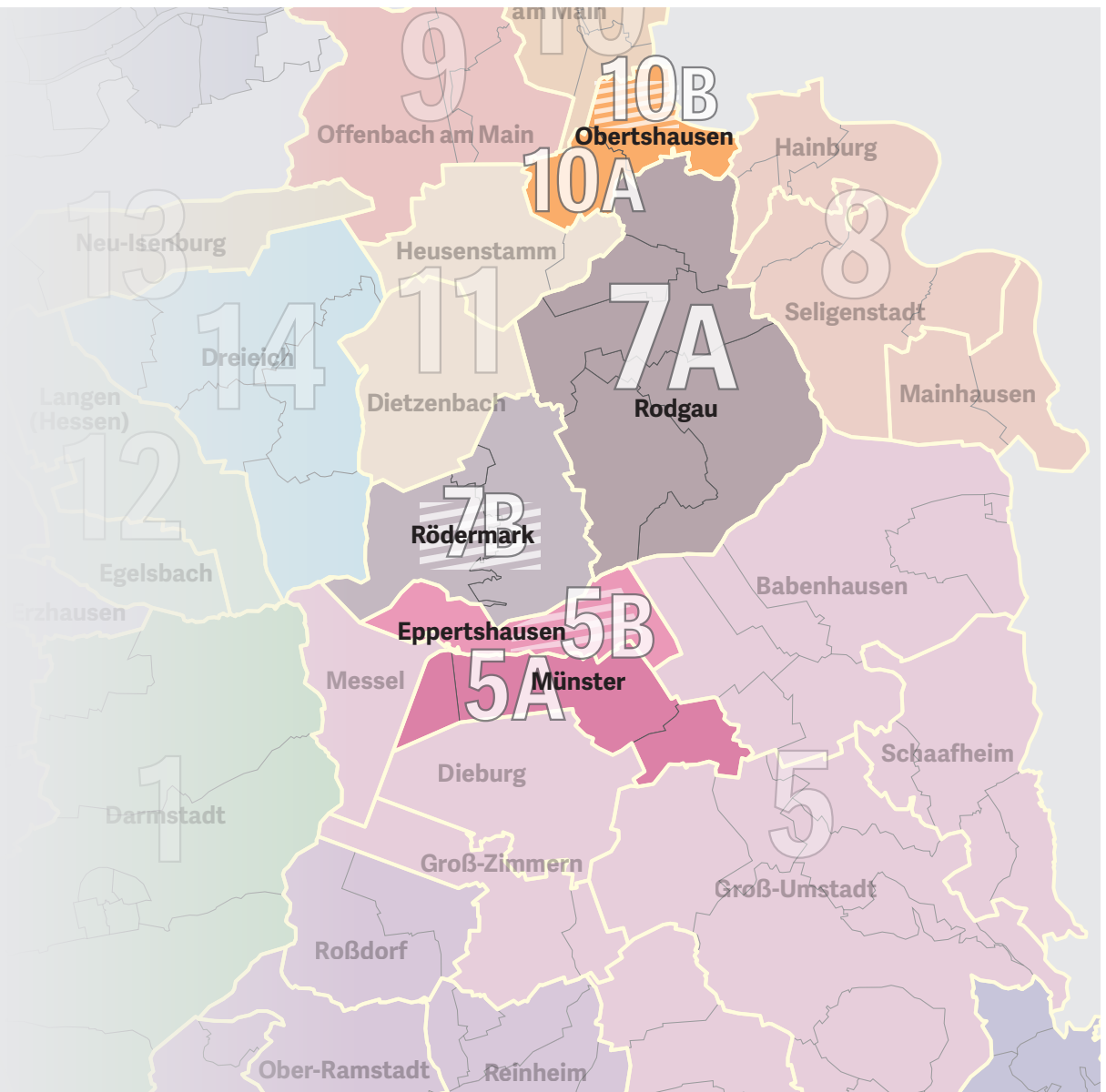
Ausgabe 5A (netto)		SÜD
ORT	PLZ	Auflage
Münsterer Anzeigblatt	64839	5.980
<b>Gesamt</b>		<b>5.980</b>

Ausgabe 5B (netto)		SÜD
ORT	PLZ	Auflage
Eppertshausener Anzeigblatt <sup>1</sup>		1.224
<b>Gesamt</b>		<b>1.224</b>

Ausgabe 7A (brutto abzgl. KKZ)		NORD
Ort	PLZ	Auflage
Rodgau Zeitung		
Dudenhofen	63110	3.405
Hainhausen	63110	1.550
Jügesheim	63110	5.110
Nieder Roden	63110	4.865
Rollwald	63110	565
Weiskirchen	63110	2.680
<b>Gesamt</b>		<b>18.175</b>

Ausgabe 7B (brutto abzgl. KKZ)		NORD
ORT	PLZ	Auflage
Neues Heimatblatt Rödermark <sup>1</sup>		2.142
<b>Gesamt</b>		<b>2.142</b>

Ausgabe 10B (netto)		NORD
Ort	PLZ	Auflage
Neue Zeitung Obertshausen <sup>1</sup>		800
<b>Gesamt</b>		<b>800</b>

<sup>1</sup> Abozeitungen

Zahlen und Fakten

## Konditionen · Anzeigen · Meine Heimatzeitungen

Ausgabe	Auflage	Orts-/Grundpreis (€)	
5 A Münsterer Anzeigblatt	5.980	0,92	1,09
5 B Eppertshausener Anzeigblatt <sup>1</sup>	1.224	0,92	1,09
7 A Rodgau Zeitung	18.175	1,00	1,18
7 B Neues Heimatblatt Rödermark <sup>1</sup>	2.142	0,92	1,09
10 B Neue Zeitung Obertshausen <sup>1</sup>	800	0,60	0,71
<b>Gesamt</b>	<b>28.321</b>	<b>2,99</b>	<b>3,52</b>

**Berliner Format** Breite x Höhe 315 x 470 mm

**Satzspiegel** 1/1 Seite · Breite x Höhe 279 x 421 mm · 6 Spalten

**Panoramaseite** Breite x Höhe 593 x 421 mm · 12 Spalten

### Anzeigenbreiten

1-spaltig = 44 mm, 2-spaltig = 91 mm, 3-spaltig = 138 mm

4-spaltig = 185 mm, 5-spaltig = 232 mm, 6-spaltig = 279 mm

**Erscheinungsweise** wöchentlich donnerstags/freitags

**Anzeigen- und Druckunterlagenschluss** Dienstag · 12:00 Uhr

**Redaktionsschluss** Dienstag · 11:00 Uhr

### Nachlässe und Sonderpreise (innerhalb des Abschlussjahres)

Ab 6 Anzeigen 5% mind. 3.000 mm

Ab 12 Anzeigen 10% mind. 5.000 mm

Ab 24 Anzeigen 20% mind. 10.000 mm

Ab 50 Anzeigen 25% mind. 15.000 mm

**Anzeigen Titelseite 50% Aufschlag**

**Anzeigen Textteil 25% Aufschlag**

Kombinations-Rabatte bei Buchungen mehrerer Ausgaben auf Anfrage.

### Print und Online = Erfolgskombi

Wir kombinieren Ihre Anzeige automatisch mit einem Online-Auftritt auf unserem Nachrichtenportal [www.rheinmainverlag.de](http://www.rheinmainverlag.de).

#### Ihre Vorteile

- Verlängerung Ihrer Präsenz um 7 Tage und Erweiterung der Reichweite Ihrer Angebote ohne zusätzlichen Aufwand
- Ein Mouseover-Effekt vergrößert Ihre Anzeige direkt auf der Seite und per Klick öffnet sich eine Mini-Landingpage mit zahlreichen Möglichkeiten zur Kontaktaufnahme
- **Sie liefern uns eine Anzeige und erhalten zwei!**

<sup>1</sup> Abozeitungen

## Zahlen und Fakten

## Konditionen · Beilagen · Meine Heimatzeitungen

### Beilagen per tausend bis 10g

pro Verteilung	Ortspreis	Grundpreis
ab 5.000	69,00 €	81,18 €
ab 10.000	63,00 €	74,12 €
ab 100.000	48,00 €	56,47 €

unter 5.000 Mindestmenge – Preis auf Anfrage

### Zuschlag je weitere 5g Mehrgewicht

Ortspreis 3,00 €	Grundpreis 3,53 €
------------------	-------------------

Eppertshausener Anzeigeblatt, Neues Heimatblatt Rödermark und Neue Zeitungs Obertshausen nur Gesamtbelegung möglich, Preis pauschal 350,00 €

### Ausgaben · Anlieferadresse · Bündelung

5A	RMV Lager 3 · Gutenbergstraße 1 · 63571 Gelnhausen	ungebündelt
5B	RMV Lager 3 · Gutenbergstraße 1 · 63571 Gelnhausen	ungebündelt
7A	RMV Lager 3 · Gutenbergstraße 1 · 63571 Gelnhausen	ungebündelt
7B	RMV Lager 3 · Gutenbergstraße 1 · 63571 Gelnhausen	ungebündelt
10B	RMV Lager 3 · Gutenbergstraße 1 · 63571 Gelnhausen	ungebündelt

**Anlieferung** bis Mittwoch 12:00 Uhr vor dem Verteiltermin

**Öffnungszeiten der Warenannahme:** Montag bis Freitag: 8 bis 16 Uhr

1. Maximalformat: 315 x 235 mm  
Mindestformat: 105 x 148 mm (DIN A6)

2. Alle Beilagen müssen rechteckig und formatgleich geschnitten sein.

3. Die angelieferten Beilagen müssen in der Art und Form eine einwandfreie, sofortige Verarbeitung gewährleisten, ohne dass eine zusätzliche, manuelle Aufbereitung notwendig wird. Durch zu frische Druckfarbe zusammengeklebte, stark elektrostatisch aufgeladene oder feucht gewordene Beilagen können nicht verarbeitet werden. Beilagen mit umgeknickten Ecken (Eselsohren) bzw. Kanten, Quetschfalten oder verlagertem (rundem) Rücken sind ebenfalls nicht verarbeitbar.

4. Die unverschränkten, kantengeraden Lagen sollen eine Höhe von 80 – 100 mm aufweisen, damit sie von Hand greifbar sind. Eine Vorsortierung wegen zu dünner Lagen darf nicht notwendig sein.

5. Die Beilagen müssen sauber auf Europaletten bis max. 1,25 m Höhe gestapelt und zu gleichen Stückzahlen gebündelt sein.

Beilagen sollen gegen eventuelle Transportschäden (mechanische Beanspruchung) und ggf. gegen Eindringen von Feuchtigkeit geschützt sein.

6. Die Anlieferung beim Verarbeiter sollte frühestens 14 Werktagen und muss spätestens 3 Werktagen (mittwochs bis 12 Uhr) vor dem Erscheinungstermin erfolgen.

7. Eine Termingarantie oder Haftung im Falle höherer Gewalt, beschädigt gelieferter oder zusammenklebender Prospekte sowie technischer Störungen kann nicht übernommen werden.

8. Bei Verlust einzelner Beilagen auf dem Vertriebswege wird keine Haftung übernommen, ebenso bei Beilagen, die ohne ordnungsgemäße Versandpapiere angeliefert werden.

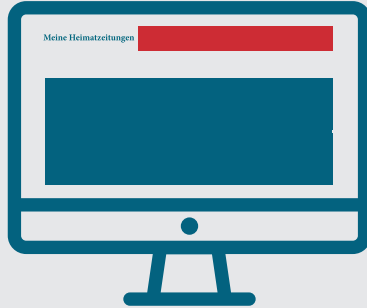
9. Anlieferung der Produkte in größtmöglicher Lagenbildung, z.B. 50, 100, 150, 200 etc.

10. Letzter Rücktrittstermin 5 Tage vor Erscheinen. Bei späterer Stornierung erfolgt Kostenberechnung laut AGB (siehe dazu bitte Punkt 4).

Zahlen und Fakten

## Konditionen Onlinewerbung auf [www.rheinmainverlag.de](http://www.rheinmainverlag.de)

### Top Banner



#### Top Banner

Format	1070 x 130 Pixel	
Kosten	1 Monat	99,00 €
	3 Monate	249,00 €
	6 Monate	449,00 €

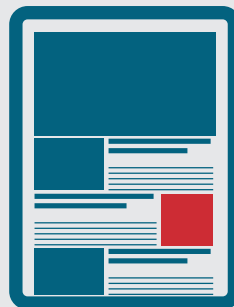
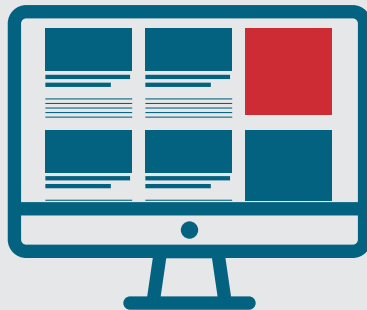
### Content Banner



#### Content Banner

Format	640 x 100 Pixel	
Kosten	1 Monat	129,00 €
	3 Monate	298,00 €
	6 Monate	499,00 €

### Side Bar



#### Side Bar

Format	526 x 526 Pixel	
Kosten	1 Monat	99,00 €
	3 Monate	249,00 €
	6 Monate	449,00 €

Alle Preisangaben zzgl. gesetzliche Mehrwertsteuer

Verteilgebiet Frankfurt am Main

---

2 0 2 2

---

## M E D I A D A T E N

---

Das Leben in den Stadtteilen 1 Gallus, Gutleutviertel, Bahnhofsviertel, Altstadt, Innenstadt  
2 Bockenheim, Westend-Süd, Westend-Nord 3 Nordend-West, Nordend-Ost 4 Ostend, Bornheim  
5 Flughafen, Sachsenhausen-Süd, Sachsenhausen-Nord, Oberrad, Niederrad 6 Schwanheim,  
Griesheim, Nied, Sossenheim, Höchst, Unterliederbach, Zeilsheim, Sindlingen 7 Rödelheim,  
Praunheim, Hausen 8 Niederursel, Heddernheim 9 Eschersheim, Ginnheim, Dornbusch 10 Eckenheim,  
Preungesheim, Berkersheim, Frankfurter Berg, Bonames 11 Seckbach, Riederwald, Fechenheim  
12 Kalbach-Riedberg 13 Nieder-Erlenbach 14 Harheim 15 Nieder-Eschbach 16 Bergen-Enkheim

Neu-Isenburg

Preisliste Nr. 4

**DER FRANKFURTER**  
HEIMATZEITUNG  MIT HERZ

**DER ISEBORJER** 

FFM  Charity

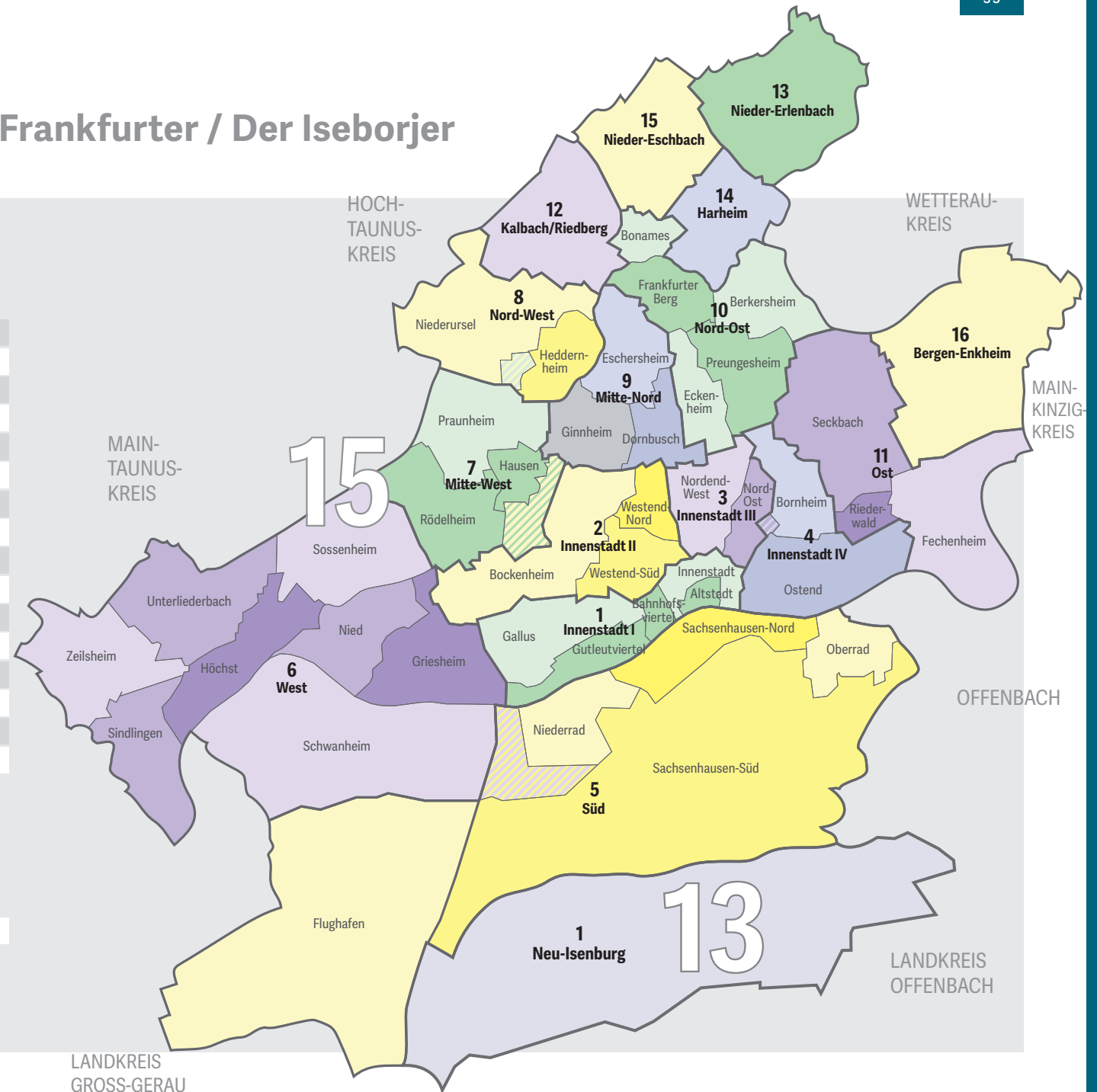


Gesamtauflage **269.240** Exemplare**Anzeigen · Auflagen · Der Frankfurter / Der Iseborjer****15** Der Frankfurter

1	Innenstadt I	21.985
2	Innenstadt II	19.519
3	Innenstadt III	25.000
4	Innenstadt IV	20.635
5	Süd	35.715
6	West	50.615
7	Mitte-West	16.675
8	Nord-West	10.880
9	Mitte-Nord	15.255
10	Nord-Ost	20.650
11	Ost	14.590
12	Kalbach/Riedberg	2.325
13	Nieder-Erlenbach	1.695
14	Harheim	1.895
15	Nieder-Eschbach	3.885
16	Bergen-Enkheim	7.930

**13** Der Iseborjer

1	Neu-Isenburg	16.295
---	--------------	--------



Gesamtauflage **269.240** Exemplare, inkl. Der Iseborjer 285.535

## Beilagen · Auflagen · Der Frankfurter / Der Iseborjer

# 15

### Der Frankfurter

Innenstadt 1 (brutto abzgl. KKZ)		
Altstadt	60311	2.360
Innenstadt	60311	1.405
Innenstadt	60313	1.850
Gallusviertel	60326	10.485
Gallusviertel	60327	3.065
Gutleutviertel	60327	1.885
Bahnhofsviertel	60329	660
Gutleutviertel	60329	275
<b>Gesamt</b>		<b>21.985</b>

Innenstadt 2 (brutto abzgl. KKZ)		
Westend-Süd	60322	1.040
Westend-Süd	60323	3.060
Westend-Süd	60325	3.975
Bockenheim	60486	5.790
Rebstockpark	60486	705
Westend-Süd	60486	295
Bockenheim	60487	4.645
<b>Gesamt</b>		<b>19.510</b>

Innenstadt 3 (brutto abzgl. KKZ)		
Nordend-Ost	60316	6.960
Nordend-West	60318	6.480
Nordend-West	60320	370
Westend-Nord	60320	1.640
Nordend-West	60322	3.315
Westend-Nord	60322	1.185
Westend-Nord	60323	315
Nordend-Ost	60385	1.710
Nordend-Ost	60389	2.625
Nordend-West	60435	395
<b>Gesamt</b>		<b>25.000</b>

Innenstadt 4 (brutto abzgl. KKZ)		
Ostend	60314	3.785
Ostend	60316	2.625
Bornheim	60385	6.795
Ostend	60385	4.165
Bornheim	60389	2.495
Bornheim	60435	770
<b>Gesamt</b>		<b>20.635</b>

5 Süd (brutto abzgl. KKZ)		
Niederrad	60528	9.450
Sachsenhausen-Nord	60594	5.795
Sachsenhausen-Nord	60596	4.595
Sachsenhausen-Süd	60598	5.930
Oberrad	60599	5.855
Sachsenhausen-Süd	60599	4.090
<b>Gesamt</b>		<b>35.715</b>

6 West (brutto abzgl. KKZ)		
Goldstein	60529	4.275
Schwanheim	60529	3.690
Höchst	65929	3.585
Unterriederbach	65929	7.450
Sindlingen	65931	3.595
Zeilsheim	65931	5.020
Griesheim	65933	8.360
Nied	65934	7.990
Sossenheim	65936	6.650
<b>Gesamt</b>		<b>50.615</b>

7 Mitte-West (brutto abzgl. KKZ)		
Rödelheim	60486	1.325
Hausen	60488	2.160
Praunheim	60488	5.745
Rödelheim	60489	7.445
<b>Gesamt</b>		<b>16.675</b>

8 Nord-West (brutto abzgl. KKZ)		
Heddernheim	60439	5.905
Niederursel	60439	4.975
<b>Gesamt</b>		<b>10.880</b>

9 Mitte-Nord (brutto abzgl. KKZ)		
Dornbusch	60320	4.555
Dornbusch	60431	920
Eschersheim	60431	1.650
Ginnheim	60431	5.540
Dornbusch	60433	2.590
<b>Gesamt</b>		<b>15.255</b>

10 Nord-Ost (brutto abzgl. KKZ)		
Eschersheim	60433	4.430
Frankfurter Berg	60433	1.965
Berkersheim	60435	1.495
Eckenheim	60435	4.830
Preungesheim	60435	4.520
Bonames	60437	3.410
<b>Gesamt</b>		<b>20.650</b>

11 Ost (brutto abzgl. KKZ)		
Fechenheim	60386	6.315
Riederwald	60386	2.060
Seckbach	60389	2.840
Riedberg	60438	3.095
Riedberg	60439	280
<b>Gesamt</b>		<b>14.590</b>

12 Kalbach (brutto abzgl. KKZ)		
Kalbach	60437	2.325
<b>Gesamt</b>		<b>2.325</b>

13 Nieder-Erlenbach (brutto abzgl. KKZ)		
Nieder-Erlenbach	60437	1.695
<b>Gesamt</b>		<b>1.695</b>

14 Harheim (brutto abzgl. KKZ)		
Harheim	60437	1.895
<b>Gesamt</b>		<b>1.895</b>

15 Nieder-Eschbach (brutto abzgl. KKZ)		
Nieder-Eschbach	60437	3.885
<b>Gesamt</b>		<b>3.885</b>

16 Bergen-Enkheim (brutto abzgl. KKZ)		
Bergen-Enkheim	60388	7.930
<b>Gesamt</b>		<b>7.930</b>

# 13

### Der Iseborjer

Ausgabe 13 (brutto abzgl. KKZ)		
ORT	PLZ	Auflage
Neu-Isenburg	63263	16.295
<b>Gesamt</b>		<b>16.295</b>

Alle Preisangaben zzgl. gesetzliche Mehrwertsteuer

Zahlen und Fakten

## Konditionen · Anzeigen · Der Frankfurter

Ausgabe	Auflage	Orts-/Grundpreis pro mm in Euro	
15 Der Frankfurter	269.240	5,23	6,14

Der Frankfurter				Angebot	Angebot
Größe	Breite x Höhe in mm	Ortspreis	Grundpreis	Ortspreis	Grundpreis
1/1 Seite	279 x 439	13.775,82	16.206,85	3.795,00	4.464,71
1/2 Seite	279 x 210,5	6.605,49	7.771,16	2.200,00	2.588,24
1/4 Seite	279 x 105,25	3.302,75	3.885,59	1.265,00	1.488,24
Rückseite	279 x 439	17.219,78	20.258,56	4.730,00	5.564,71
Panoramaseite	593 x 439	29.847,61	35.114,84	6.325,00	7.441,18

**Berliner Format** Breite x Höhe 315 x 470 mm

**Satzspiegel** B x H 279 x 439 mm

**Panoramaseite** B x H 590 x 439 mm

### Anzeigenbreiten

1spaltig = 44 mm, 2spaltig = 91 mm, 3spaltig = 138 mm

4spaltig = 185 mm, 5spaltig = 232 mm, 6spaltig = 279 mm

**Erscheinungsweise** wöchentlich samstags

**Anzeigen- und Druckunterlagenschluss** Dienstag · 12:00 Uhr

**Redaktionsschluss** Dienstag · 11:00 Uhr

### Nachlässe und Sonderpreise (innerhalb des Abschlussjahres)

Ab 6 Anzeigen	5%	mind. 3.000 mm
Ab 12 Anzeigen	10%	mind. 5.000 mm
Ab 24 Anzeigen	20%	mind. 10.000 mm
Ab 50 Anzeigen	25%	mind. 15.000 mm

**Anzeigen Titelseite** **50% Aufschlag**

**Anzeigen Rückseite** **25% Aufschlag**

Anzeigen von Gemeinnützigen Vereinen 50% Nachlass auf den Ortspreis. Kombinations-Rabatte bei Buchungen mehrerer Ausgaben auf Anfrage.

### Fließtextanzeigen Gesamtausgabe

4 Zeilen · Mindestabnahme	Ortspreis 50,60 € /	Grundpreis 59,53 €
jede weitere Zeile	Ortspreis 12,65 € /	Grundpreis 14,88 €

### Print und Online = Erfolgskombi

Wir kombinieren Ihre Anzeige automatisch mit einem Online-Auftritt auf unserem Nachrichtenportal [www.rheinmainverlag.de](http://www.rheinmainverlag.de).

#### Ihre Vorteile

- Verlängerung Ihrer Präsenz um 7 Tage und Erweiterung der Reichweite Ihrer Angebote ohne zusätzlichen Aufwand
- Ein Mouseover-Effekt vergrößert Ihre Anzeige direkt auf der Seite und per Klick öffnet sich eine Mini-Landingpage mit zahlreichen Möglichkeiten zur Kontaktaufnahme
- **Sie liefern uns eine Anzeige und erhalten zwei!**

## Zahlen und Fakten

## Konditionen · Anzeigen Der Frankfurter/ Der Iseborjer/ msh Offenbach

Ausgabe	Auflage	Orts-/Grundpreis pro mm in Euro	
15 Der Frankfurter	269.240	5,23	6,14
13 Der Iseborjer	16.295	0,95	1,11
9 msh Offenbach <sup>1</sup>	50.030	1,76	2,06

Der Frankfurter			Angebot	Angebot	
Größe	Breite x Höhe in mm	Ortspreis	Grundpreis	Ortspreis	Grundpreis
1/1 Seite	279 x 439	13.775,82	16.206,85	3.795,00	4.464,71
1/2 Seite	279 x 210,5	6.605,49	7.771,16	2.200,00	2.588,24
1/4 Seite	279 x 105,25	3.302,75	3.885,59	1.265,00	1.488,24
Rückseite	279 x 439	17.219,78	20.258,56	4.730,00	5.564,71
Panoramaseite	593 x 439	29.847,61	35.114,84	6.325,00	7.441,18

Der Iseborjer			Angebot	Angebot	
Größe	Breite x Höhe in mm	Ortspreis	Grundpreis	Ortspreis	Grundpreis
1/1 Seite	279 x 439	2.502,30	2.943,88	1.265,00	1.488,24
1/2 Seite	279 x 210,5	1.199,85	1.411,59	742,50	873,53
1/4 Seite	279 x 105,25	599,93	705,80	418,00	491,76
1/3 Seite	279 x 140	798,00	938,82	550,00	647,06

msh Offenbach <sup>1</sup>			Angebot	Angebot	
Größe	Breite x Höhe in mm	Ortspreis	Grundpreis	Ortspreis	Grundpreis
1/1 Seite	209 x 283	1.992,32	2.343,91	1.650,00	1.941,18
1/2 Seite	209 x 141,50	996,16	1.171,95	880,00	1.035,29
1/4 Seite	209 x 70,75	498,08	582,98	440,00	517,65

**Erscheinungsweise** wöchentlich samstags

**Anzeigen- und Druckunterlagenschluss** Dienstag · 12:00 Uhr

**Redaktionsschluss** Dienstag · 11:00 Uhr

### Nachlässe und Sonderpreise (innerhalb des Abschlussjahres)

Ab 6 Anzeigen	5%	mind. 3.000 mm
Ab 12 Anzeigen	10%	mind. 5.000 mm
Ab 24 Anzeigen	20%	mind. 10.000 mm
Ab 50 Anzeigen	25%	mind. 15.000 mm

**Anzeigen Titelseite** **50% Aufschlag**

**Anzeigen Rückseite** **25% Aufschlag**

Anzeigen von Gemeinnützigen Vereinen 50% Nachlass auf den Ortspreis.

**Kombinations-Rabatte bei Buchungen mehrerer Ausgaben: 5%**

**Berliner Format** Breite x Höhe 315 x 470 mm

**Satzspiegel** B x H 279 x 439 mm

**Panoramaseite** B x H 590 x 439 mm

**Anzeigenbreiten** 1spaltig = 44 mm, 2spaltig = 91 mm, 3spaltig = 138 mm, 4spaltig = 185 mm, 5spaltig = 232 mm, 6spaltig = 279 mm

**Halbes Berliner Format** Breite x Höhe 235 x 315 mm

**Satzspiegel** 1/1 Seite · Breite x Höhe 209 x 283 mm

**Panoramaseite** Breite x Höhe 440 x 283 mm

**Anzeigenbreiten** 1-spaltig = 50 mm, 2-spaltig = 103 mm, 3-spaltig = 156 mm, 4-spaltig = 209 mm

<sup>1</sup>Halbes Berliner Format (siehe auch Rhein Main Verlag Nord)

Zahlen und Fakten

## Konditionen · Beilagen · Der Frankfurter

### Beilagen in Der Frankfurter per tausend bis 10g

pro Verteilung	Ortspreis	Grundpreis
ab 5.000	69,00 €	81,18 €
ab 10.000	63,00 €	74,12 €
ab 100.000	48,00 €	56,47 €

unter 5.000 Mindestmenge – Preis auf Anfrage

### Zuschlag je weitere 5g Mehrgewicht

Ortspreis	Grundpreis
3,00 €	3,53 €

**Belegungsmöglichkeiten** Siehe Übersicht Seite 32

### Ausgabe · Anlieferadresse · Bündelung — Der Frankfurter

15 RMV Lager 3 · Gutenbergstraße 1 · 63571 Gelnhausen ungebündelt

### Ausgabe · Anlieferadresse · Bündelung — Der Iseborjer

13 RMV Lager 3 · Gutenbergstraße 1 · 63571 Gelnhausen ungebündelt

**Anlieferung** bis Mittwoch 12:00 Uhr vor dem Verteiltermin

**Öffnungszeiten der Warenannahme** Montag bis Freitag: 8 bis 16 Uhr

**Kontakt Warenannahme** Telefon 06104 - 49 70 45

lager@egro-direktwerbung.de

1. Maximalformat: 315 x 235 mm  
Mindestformat: 105 x 148 mm (DIN A6)

2. Alle Beilagen müssen rechteckig und formatgleich geschnitten sein.

3. Die angelieferten Beilagen müssen in der Art und Form eine einwandfreie, sofortige Verarbeitung gewährleisten, ohne dass eine zusätzliche, manuelle Aufbereitung notwendig wird. Durch zu frische Druckfarbe zusammengeklebte, stark elektrostatisch aufgeladene oder feucht gewordene Beilagen können nicht verarbeitet werden. Beilagen mit umgeknickten Ecken (Eselsohren) bzw. Kanten, Quetschfalten oder verlagertem (rundem) Rücken sind ebenfalls nicht verarbeitbar.

4. Die unverschränkten, kantengeraden Lagen sollen eine Höhe von 80 – 100 mm aufweisen, damit sie von Hand greifbar sind. Eine Vorsortierung wegen zu dünner Lagen darf nicht notwendig sein.

5. Die Beilagen müssen sauber auf Europaletten bis max. 1,25 m Höhe gestapelt und zu gleichen Stückzahlen gebündelt sein.

Beilagen sollen gegen eventuelle Transportschäden (mechanische Beanspruchung) und ggf. gegen Eindringen von Feuchtigkeit geschützt sein.

6. Die Anlieferung beim Verarbeiter sollte frühestens 14 Werktagen und muss spätestens 3 Werktagen (mittwochs bis 12 Uhr) vor dem Erscheinungstermin erfolgen.

7. Eine Termingarantie oder Haftung im Falle höherer Gewalt, beschädigt gelieferter oder zusammenklebender Prospekte sowie technischer Störungen kann nicht übernommen werden.

8. Bei Verlust einzelner Beilagen auf dem Vertriebswege wird keine Haftung übernommen, ebenso bei Beilagen, die ohne ordnungsgemäße Versandpapiere angeliefert werden.

9. Anlieferung der Produkte in größtmöglicher Lagenbildung, z.B. 50, 100, 150, 200 etc.

10. Letzter Rücktrittstermin 5 Tage vor Erscheinen. Bei späterer Stornierung erfolgt Kostenberechnung laut AGB (siehe dazu bitte Punkt 4).

Zahlen und Fakten

## Konditionen · Onlinewerbung auf [www.der-frankfurter.de](http://www.der-frankfurter.de)

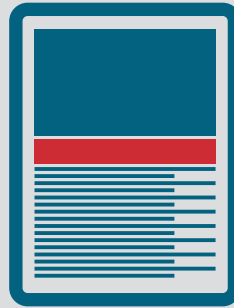
### Top Banner



#### Top Banner

Format	1070 x 130 Pixel	
Kosten	1 Monat	99,00 €
	3 Monate	249,00 €
	6 Monate	449,00 €

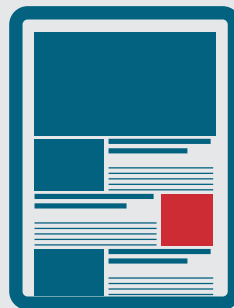
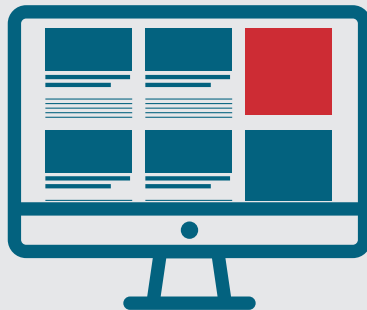
### Content Banner



#### Content Banner

Format	640 x 100 Pixel	
Kosten	1 Monat	129,00 €
	3 Monate	298,00 €
	6 Monate	499,00 €

### Side Bar



#### Side Bar

Format	526 x 526 Pixel	
Kosten	1 Monat	99,00 €
	3 Monate	249,00 €
	6 Monate	449,00 €

Alle Preisangaben zzgl. gesetzliche Mehrwertsteuer